

ALUMINIUM DRUCKZYLINDER CFA - EINFACHWIRKEND MIT FEDERRÜCKZUG



Hydraulikzylinder der Serie CFA sind aus hochfestem Aluminium gefertigt. Beide Komponenten, das Zylindergehäuse und der Kolben, wurden zum besseren Schutz vor Verschleiß und Korrosion hart eloxiert.

CFA-Zylinder sind lieferbar mit Kapazitäten von 51 oder 95 Tonnen bei einem Betriebsdruck von 700 bar und einem hydraulischen Hub von 100 oder 200 mm.

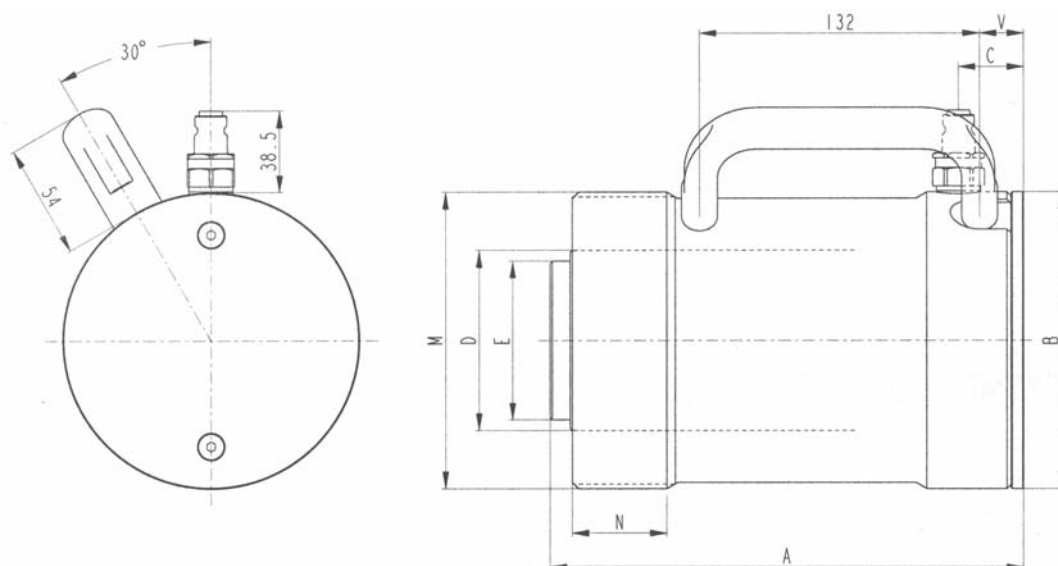
Alle CFA-Zylinder werden mit Druckstück und einer Bodenplatte aus Stahl geliefert. Damit ist eine fehlerfreie Funktion, auch auf unebenem Boden oder nicht parallelem Hebepunkt, gewährleistet.

Die Hydraulikzylinder können auch mit 800 bar beaufschlagt werden. Die Kapazität erhöht sich dadurch um ca.15%.

TECHNISCHE DATEN

Modell	Arbeitsdruck MPa	Leistung kN(t)	Hublänge mm	Ölvol. cm ³	Kolben mm	Kolbenfläche mm ²	Durchmesser mm	Bauhöhe mm	Gewicht kg
CFA500-100	70	500 (51)	100	709	85	70,9	140	224	9,2
CFA500-200	70	500 (51)	200	1418	85	70,9	140	324	12,7
CFA1000-100	70	930 (95)	100	1327	110	132,7	190	248	18,4
CFA1000-200	70	930 (95)	200	2655	110	132,7	190	348	24,7

max. möglicher Betriebsdruck: 80 MPa



Modell	Leistung kN(t)	A mm	B ø mm	C mm	D ø mm	E ø mm	M	N mm	V mm
CFA500-100	500 (51)	224	140	31	85	75	M140 x 4-6g	45	21
CFA500-200	500 (51)	324	140	31	85	75	M140 x 4-6g	45	21
CFA1000-100	930 (95)	248	190	39	110	95	M190 x 4-6g	56	34
CFA1000-200	930 (95)	348	190	39	110	95	M190 x 4-6g	56	34