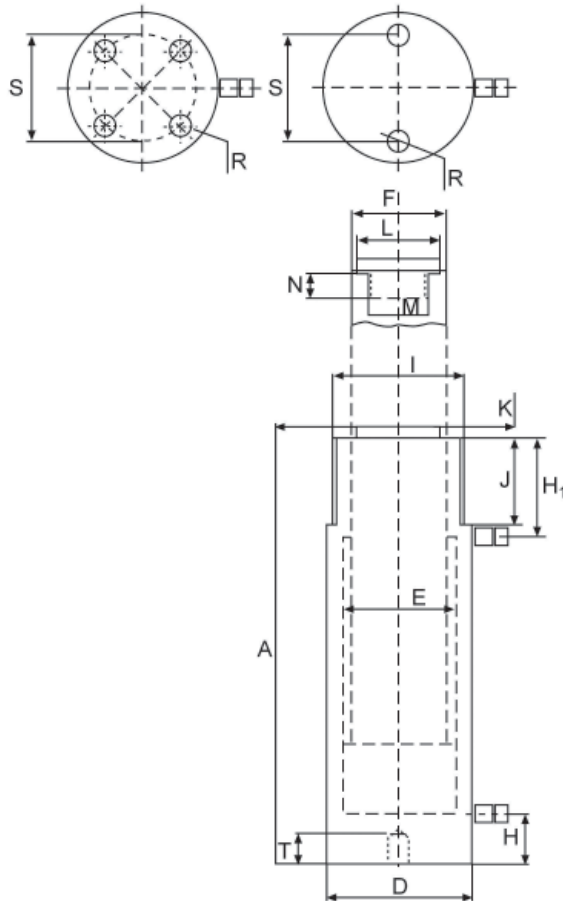


DRUCK-ZUGZYLINDER LD - DOPPELTWIRKEND



Doppeltwirkende Zylinder der Serie LD sind für Druck- und Zugarbeiten geeignet. Die Zylinder sind mit Gewinden am Zylinder, in der Kolbenstange und im Zylinderboden ausgestattet. Die Kolbenstange ist hartverchromt und mit einer auswechselbaren Druckplatte versehen. Ein Sicherheitsventil im Kolben schützt die Ringraumseite vor Überdruck.



Modell	Kapazität Tn	Hublänge mm	Ölvol. cm ³	A mm	Gewicht kg	H1 mm
LD01016	10	160	255	310	6,4	53,5
LD01025		250	398	400	8	53,5
LD01032		320	509	470	9,5	53,5
LD02016	20	160	499	320	11,7	60
LD02025		250	779	410	14,5	60
LD02032		320	997	480	16,8	60
LD03016	30	160	707	335	18,9	77
LD03032		320	1413	495	26,6	77
LD05016	50	160	1134	335	30,8	70
LD05032		320	2267	510	44,8	85
LD07516	75	160	1661	338	42	70
LD07532		320	3322	512	60,6	80
LD09516	95	160	2123	339	51,8	70
LD09532		320	4245	509	84,1	84
LD14005	140	50	1005	258	66	85
LD14015		150	3015	378	90	85
LD14030		300	6029	528	119	85
LD22005	220	50	1570	274	105	85
LD22015		150	4710	394	151	85
LD22030		300	9420	544	191	85
LD35005	350	50	2454	299	189	90
LD35015		150	7359	419	247	90
LD35030		300	14718	569	346	90
LD56005	560	50	4020	383	396	120
LD56015		150	12058	518	504	120
LD56030		300	24116	668	625	120

Kapazität Tn	Kapazität kN		Kolbenfläche cm ²	D mm	E mm	F mm	H mm	I mm	J mm	K mm	L mm	M mm	N mm	R mm	S mm	T mm
	Druck	Zug														
10	109	20	16	60	45	36	20	2 1/4"-14	32	7	28	1"-8	24	5/16"-18	39	14
20	214	53	31	83	63	45	20	3 1/4"-12	40	8	35	1"-8	24	1/2"-13	58	15
30	303	68	44	102	75	56	26	3 3/8"-12	48	10	45	1 1/2"-16	25	1/2"-13	66	15
50	486	72	71	127	95	80	28	5"-12	50	10	61	1 3/4"-12	25	1/2"-13 (4)	95	15
75	712	140	104	150	115	90	30	5 3/4"-12	50	10	61	1 3/4"-12	25	1/2"-13 (4)	100	18
95	911	189	133	177	130	100	38	6 3/8"-12	50	10	88	1 3/4"-12	30	3/4"-10 (4)	139	18
150	1380	370	201	215	160	110	49	8"-12	55	10	88	2 1/2"-12	40	3/4"-16 (4)	158	25
220	2156	560	314	265	200	140	65	9 3/4"-12	55	10	111	2 1/2"-12	60	1"-8 (4)	127	25
350	3368	1014	491	330	250	160	85	12 1/4"-12	60	10	131	3"-12	70	1 1/4"-7(4)	158	40
560	5519	1714	804	430	320	200	110	15 3/8"-8	80	15	178	4"-12	85	1 3/4"-5 (4)	203	55