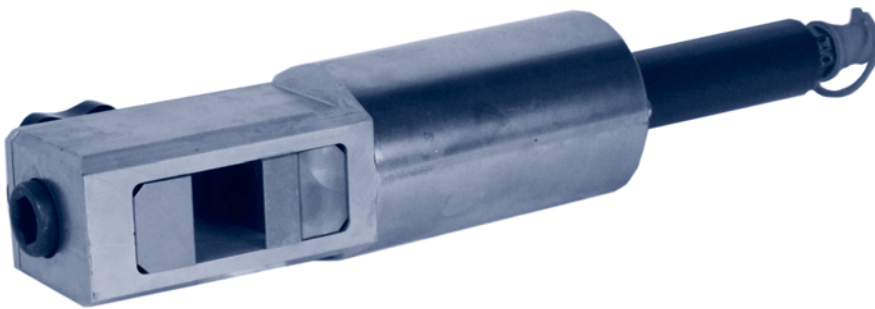


8000

HYDRAULISCHER NIETENKOPFSCHNEIDER

BAHCO
DORTMUND

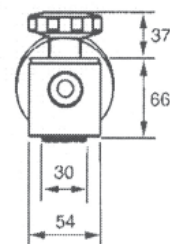
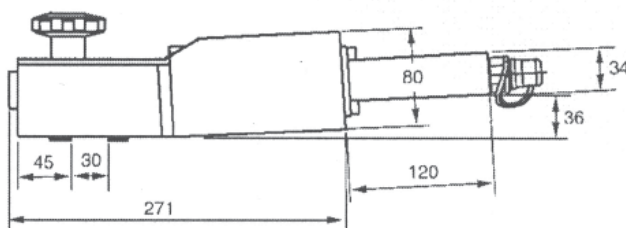


Dieser hydraulische Nietenkopfschneider mit luftbetriebener Motorpumpe ist sehr gut geeignet für Arbeiten im Nutzfahrzeugbau.

Er schneidet Nieten an Trägern und Rahmen mit einem Schaftdurchmesser bis 16 mm bei einer max. Nietkopfgröße von 30 mm.

Möglicher Komplettsatz bestehend aus:

- ♦ Nietenkopfschneider RC 25-30 mit einer Schneidleistung von 250 kN (25 t) bei 800 bar Betriebsdruck
- ♦ Lufthydraulische Motorpumpe PP80B-1000 mit Fußbetätigung (auch Hand- und Elektromotorpumpe möglich)
- ♦ Hydraulikschlauch
- ♦ Schnellkupplung



BAHCO