



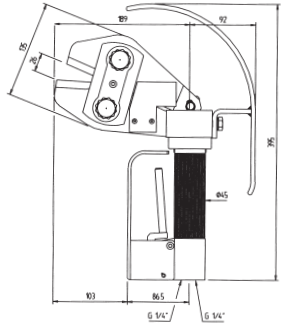
- 6 Modelle
- Einfachwirkend mit Federrückzug
- 2 Modelle mit Steuerventil
- Hohe Schneidleistung
- Korrosionsschutz

Beschreibung

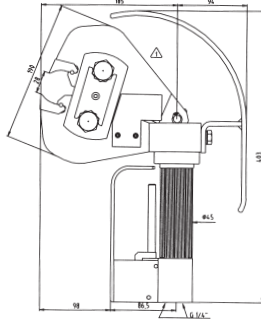
Die Bolzen- und Frontschneidzangen sind in jeweils zwei Modellen lieferbar. Mit Steuerventil am Gerät (der Rücklaufschlauch wird an den Rücklaufanschluß der Pumpe angeschlossen). Ohne Steuerventil (Das Gerät wird von der angeschlossenen Pumpe gesteuert). Das Schneidwerkzeug PC 75-40R hat serienmäßig ein Drehgelenk, welches unter Druck um 355° drehbar ist. Der Nietenkopfschneider RC 25-30 schert Nieten bis zu einem Schaftdurchmesser von 16 mm. Serienmäßig sind alle Schneidgeräte mit Anschlußkupplungen ausgestattet.

Abmessungen und Auswahltabelle

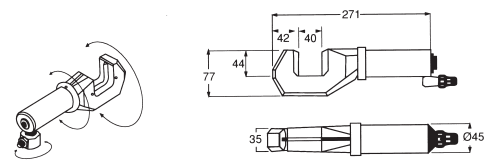
Bolzenschneider
Type: 363-1 und 369



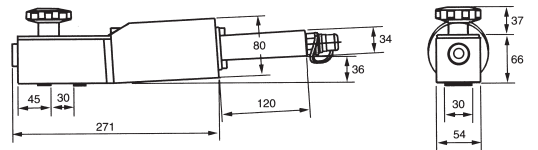
Frontschneidzange
Type: HCE 25V und HCE 25



Schneidzange
Type: PC 75-40R



Nietenkopfschneider
Type: RC 25-30



Schneidleistung

Durchmesser, mm	Brinellhärte-grad H _B	Bruchgrenze N/mm ²
9,0	450	1550
16,0	250	850
21,0	200	700

Schneidleistung

Durchmesser, mm	Brinellhärte-grad H _B	Bruchgrenze N/mm ²
6,0	450	1550
9,0	230	800
13,0	110	400

Typen-bezeichnung	Bestell-nummer	Steuer-ventil	Schneidkraft	Arbeitsdruck	Gewicht	Pumpenempfehlungen
			kN	MPa	kg	
363-1	38336300	Ja	140	70	8,5	PME 101-1
369	38336900	Nein	140	70	6,7	P 70-300, PP 70A-1000, PME 101-2
HCE 25V	38398130	Ja	90	70	9,2	PME 101-1
HCE 25	38398141	Nein	90	70	7,4	P 70-300, PP 70A-1000, PME 101-2
PC 75-40R	38387460	Nein	75	80	3,7	P 80-300F, PP 80A-1000, PME 101-2
RC 25-30	40115200	Nein	250	80	9,0	P 80-300F, PP 80A-1000, PME 101-2

Schlauchsätze bzw. Anschlußschläuche siehe unter Zubehör