

MUTTERNSPRENGER SERIE CB

BAHCO
DORTMUND



Die Mutternsprenger arbeiten sicher, schnell und geräuschlos. Die abgewinkelte Bauform ermöglicht Einsätze in jeder Lage; sogar auf ebenen Flächen. Mit den Mutternsprengern können selbst hochfeste Muttern getrennt werden. Das Gewinde der Schraubbolzen bleibt unbeschädigt.

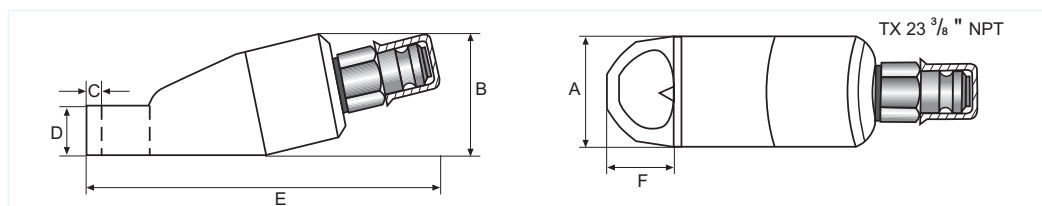
- 7 Modelle; für Mutterngrößen 13 - 75 mm
- Einfachwirkend mit Federrückzug
- Geringe Abmessungen und Gewichte
- Betrieb mit Hand- oder Motorpumpe
- Lieferung im Aluminiumkoffer, inkl. Ersatzschneide
- Weitere Mutternsprenger bis SW 175 auf Anfrage

BAHCO

TECHNISCHE DATEN

Bezeichnung	Bestell-Nr.	Schraubengröße	Mutter SW	Leistung kN	Ölvolumen cm ³	A mm	B mm	C mm	D mm	E mm	F mm	Gewicht kg
CB 1319	38131900	M 8 - 12	13-19	50	10,4	40	48	6	19	170	28	1,0
CB 1924	38192400	M 12 - 16	19-24	100	17,4	55	65	8	24	220	38	2,0
CB 2432	38243200	M 16 - 22	24-32	150	39,7	65	75	10	30	240	49	3,0
CB 3241	38324100	M 22 - 27	32-41	200	62,3	75	90	15	35	270	65	5,0
CB 4150	38415000	M 27 - 33	41-50	350	122,5	95	110	18	45	300	72	8,0
CB 5060	38506000	M 33 - 39	50-60	500	191,3	108	125	19	54	360	88	13,0
CB 6075	38607500	M 39 - 48	60-75	920	650,3	156	180	27	75	380	110	34,0

Max. Betriebsdruck: 700 bar, Lieferung incl. Anschlussnippel TX 23 - 3/8" NPT.
Auf Wunsch mit Schraubkupplung lieferbar!



Im Lieferumfang enthalten, der hochwertige Alukoffer