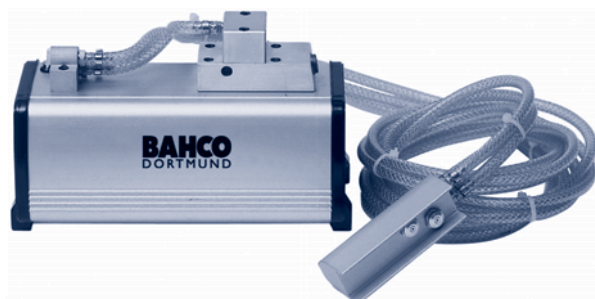


LUFTHYDRAULISCHE PUMPEN PP SERIE 2100



Die lufthydraulischen einstufigen Pumpen PP...-2100... sind äußerst kompakt und arbeiten dank eines Gummibalges im Tank in allen Positionen.

Die Modelle FP, RC und MRV haben ein Schaltventil um das Öl in den Tank zurück zu leiten. Alle Modelle sind mit einem Ölschauglas und Schalldämpfer ausgestattet.

Druckbereiche: 700, 800 und 1000 bar.

RC - mit 2,5 m Fernbedienung mit zwei Taster für Ausfahren, Halten und Entlasten.

MRV - mit Druck- und Rücklaufanschluss sowie Hebelventil für manuelles Entlasten. Geeignet für Werkzeuge mit eigenem Ventil.

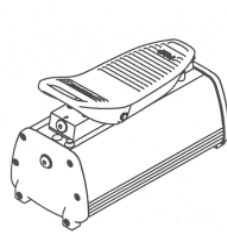
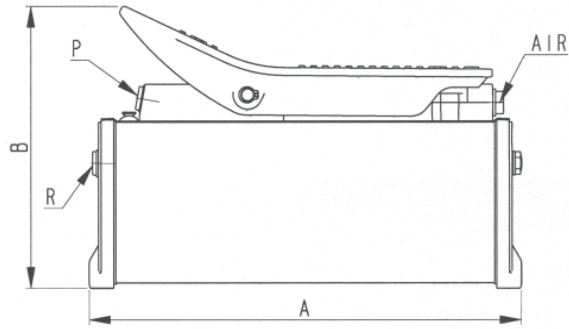
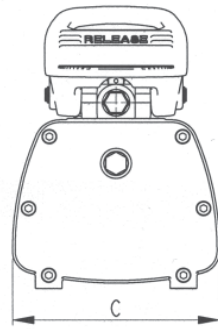
MLD - mit Fußpedal und Handhelbeventil für die Bedienung von doppeltwirkenden Zylindern.

FP - mit Fußpedal für Ausfahren, Halten und Entlasten.

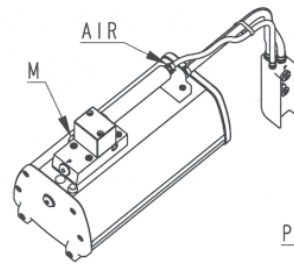
Schläuche, Kupplungen und Manometer siehe Zubehör.

TECHNISCHE DATEN

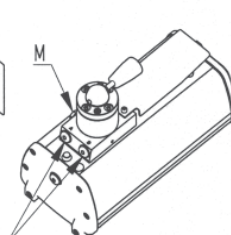
| Modell | Max. Arbeitsdr. MPa | Eff. Ölvol. cm ³ | Leistung cm ³ /min | Erforderl. Luftdruck MPa | Länge | Breite | Höhe | Gewicht kg |
|--------------|---------------------|-----------------------------|-------------------------------|--------------------------|-------|--------|------|------------|
| PP70-2100FP | 70 | 2100 | 1000 - 200 | 0.7 - 1.2 | 324 | 154 | 215 | 9.6 |
| PP70-2100RC | 70 | 2100 | 1000 - 200 | 0.7 - 1.2 | 324 | 154 | 203 | 10.4 |
| PP70-2100MLD | 70 | 2100 | 1000 - 200 | 0.7 - 1.2 | 324 | 154 | 242 | 10 |
| PP70-2100MRV | 70 | 2100 | 1000 - 200 | 0.7 - 1.2 | 324 | 154 | 199 | 9.3 |
| PP80-2100FP | 80 | 2100 | 700 - 150 | 0.6 - 1.2 | 324 | 154 | 215 | 9.6 |
| PP80-2100RC | 80 | 2100 | 700 - 150 | 0.6 - 1.2 | 324 | 154 | 203 | 10.4 |
| PP80-2100MLD | 80 | 2100 | 700 - 150 | 0.6 - 1.2 | 324 | 154 | 242 | 10 |
| PP80-2100MRV | 80 | 2100 | 700 - 150 | 0.6 - 1.2 | 324 | 154 | 199 | 9.3 |
| PP100-2100FP | 100 | 2100 | 700 - 100 | 0.7 - 1.2 | 324 | 154 | 215 | 10.6 |
| PP100-2100RC | 100 | 2100 | 700 - 100 | 0.7 - 1.2 | 324 | 154 | 203 | 11.2 |



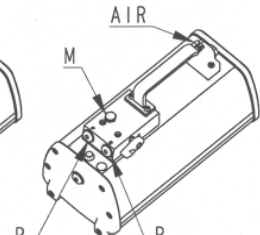
PPxx-2100FP



PPxA-2100RC



PPxx-2100MLD



PPxx-2100MRV

| Modell | Max. Arbeitsdr. MPa | A mm | B mm | C mm | M Manom.-anschluß | P Hydr.Druck-an-schl. | R Rücklauf-an-schl. | Luftanschl. |
|--------------|---------------------|------|------|------|-------------------|-----------------------|---------------------|-------------|
| PP70-2100FP | 70 | 324 | 215 | 154 | | G 1/4" | G 1/4" | NPT 1/4" |
| PP70-2100RC | 70 | 324 | 203 | 154 | ♦ | G 1/4" | G 1/4" | G 1/4" |
| PP70-2100MLD | 70 | 324 | 242 | 154 | ♦ | 2 x G 1/4" | G 1/4" | NPT 1/4" |
| PP70-2100MRV | 70 | 324 | 199 | 154 | ♦ | G 1/4" | G 1/4" | G 1/4" |
| PP80-2100FP | 80 | 324 | 215 | 154 | | G 1/4" | G 1/4" | NPT 1/4" |
| PP80-2100RC | 80 | 324 | 203 | 154 | ♦ | G 1/4" | G 1/4" | G 1/4" |
| PP80-2100MLD | 80 | 324 | 242 | 154 | ♦ | 2 x G 1/4" | G 1/4" | NPT 1/4" |
| PP80-2100MRV | 80 | 324 | 199 | 154 | ♦ | G 1/4" | G 1/4" | G 1/4" |
| PP100-2100FP | 100 | 324 | 215 | 154 | | G 1/4" | G 1/4" | NPT 1/4" |
| PP100-2100RC | 100 | 324 | 203 | 154 | ♦ | G 1/4" | G 1/4" | G 1/4" |