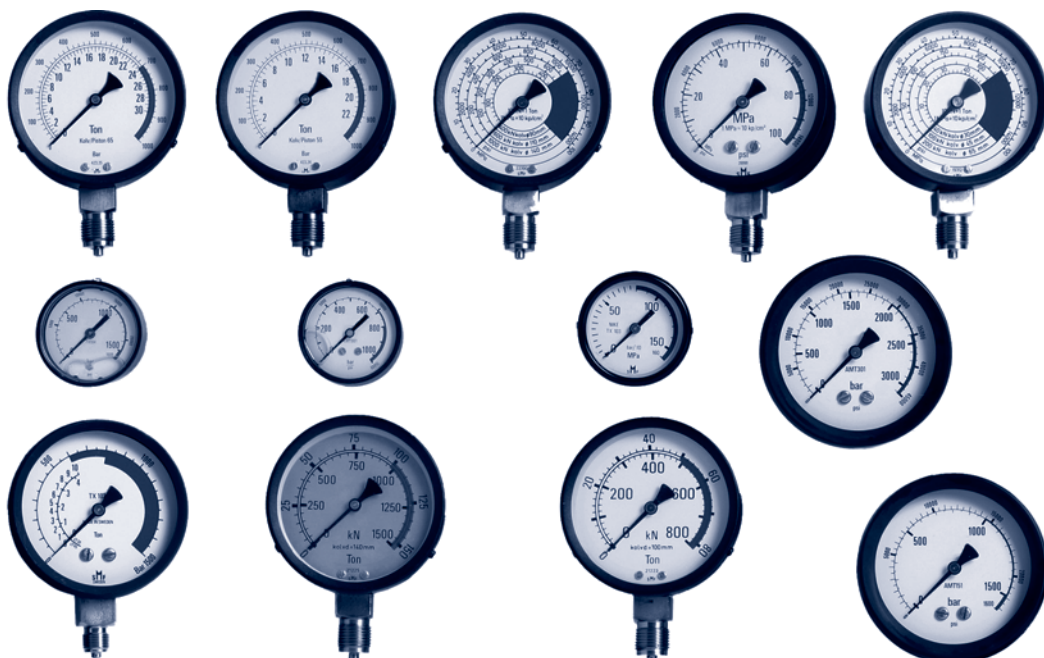


## MANOMETER

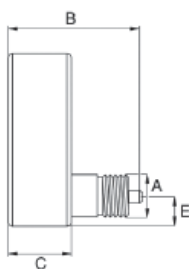


Verschiedene Modelle mit Anzeigen in bar, Mpa, psi, kN und Tonnen.

Anzeigegenauigkeiten von +/- 1% bis +/- 1,6 %.



AMP651  
AMP652  
AMT650  
AMT151  
AMT301  
AMT801  
AMZ100  
AMZ50  
AMZ150  
AMZ250  
TX101G  
TX102  
TX104  
TX104G



AMT151  
AMT301  
AMT801  
TX103  
TX103-160  
TX104-1600

## TECHNISCHE DATEN

Bezeichnung	Anzahl der Anzeigen	Messbereiche	Skaleneinteilung	Kolbendurchmesser mm	Kolbenfläche cm <sup>2</sup>	A mm	B mm	C mm	D mm	E mm
<b>AMP651</b>	5	-40 kN	2 kN	30	7	G 1/2"	137	45	100	18
		-100 kN	10 kN	45	16					
		-200 kN	10 kN	65	33					
		-70 MPa	2 MPa							
		-10000 psi	500 psi							
<b>AMP652</b>	5	-400 kN	20 kN	90	64	G 1/2"	137	45	100	18
		-600 kN	50 kN	110	95					
		-1000 kN	50 kN	140	154					
		-70 MPa	2 MPa							
		-10000 psi	500 psi							
<b>AMT650</b>	2	-100 MPa	2 MPa	-	-	G 1/2"	137	45	100	18
		-14000 psi	500 psi							
<b>AMT151</b>	2	-1600 bar	50 bar	-	-	M20x1,5	76.5	45	112	24
		-23000 psi	500 psi							
<b>AMT301</b>	2	-3100 bar	100 bar	-	-	M20x1,5	76.5	45	112	24
		-45000 psi	1000 psi							
<b>AMT801</b> flüssigkeitsgedämpft	2	-1000 bar	50 bar	-	-	G 1/4"	50	28.5	60	15
		-15000 psi	1000 psi							
<b>AMZ100</b>	1	-1000 kN	50 kN	140	154	G 1/2"	137	45	100	18
<b>AMZ50</b>	2	-500 kN	20 kN	100	79	G 1/2"	137	45	100	18
		-50 ton								
<b>AMZ150</b>	2	-17 ton	1 ton	55	23,7	G 1/2"	137	45	100	18
		-700 bar	20 bar							
<b>AMZ250</b>	2	-24 ton	1 ton	65	33,1	G 1/2"	137	45	100	18
		-700 bar	20 bar							
<b>TX101G</b> flüssigkeitsgedämpft	1	-1000 bar	50 bar			NPT 1/4"	87	29	67	9
<b>TX102*</b>	3	-4 ton	1 ton	30	7	G 3/8"	130	45	100	18
		-10 ton	1 ton	45	16					
		-1500bar	50 bar							
<b>TX103*</b>	1	-1000 bar	20 bar			G 1/4"	50	30	66	11,5
<b>TX103*-160</b>	1	-160 MPa	5 MPa	-	-	G 1/4"	50	30	66	10.5
<b>TX104</b>	1	-1000 bar	20 bar			G 1/2"	142	48	100	15
<b>TX104G</b> flüssigkeitsgedämpft	1	-1000 bar	20 bar			G 1/2"	142	48	100	15
<b>TX104*-1600</b> flüssigkeitsgedämpft	2	-1600 bar	50 bar	-	-	G 1/4"	50	30	62	9
		-20000 psi	1000 psi							
<b>TX105</b>	1	-1600 bar	50 bar			G 1/2"	205	53	168	20
<b>TX105 G</b> flüssigkeitsgedämpft	1	-1600 bar	50 bar			G 1/2"	205	53	168	20

\* TX103... und TX 104-1600 können direkt an die Handpumpen der Serie P angeschlossen werden; keine Manometerkupplung notwendig.  
 Manometer mit Sonderskala und Feinmessmanometer (KI.06) auf Anfrage.