

# BE22SKM & BE33SKM

**BAHCO**  
DORTMUND



**PNEUMATISCHE FRÄS- UND  
SÄGEEINHEITEN SERIEN  
BE 22SKM (250 WATT)  
& BE 33SKM (360 WATT)**

**BAHCO**

Unter der Verwendung spezieller Werkzeugaufnahmen, können die Bohreinheiten BE 22SK und BE 33SK auch zum Sägen oder Fräsen eingesetzt werden. Aufgrund ihrer kompakten Konstruktion, machen ihnen die beim Sägen oder Fräsen auftretenden Seitenkräfte nichts aus.

Es sind 3 Aufnahmen für Scheibenfräser bzw. Sägeblätter mit Bohrungsdurchmesser von  $\varnothing 16$  mm,  $\varnothing 22$  mm und  $\varnothing 32$  mm, sowie Spannzangenfutter für Frässtifte lieferbar.

Entsprechend der Grundtypen BE 22SK und BE 33SK, sind jeweils 7 unterschiedliche Drehzahlvarianten lieferbar.

Als Sonderausführung sind die Einheiten auch als „Linksläufer“ und in ölfreier Version lieferbar.

- kompaktes, stabiles Gehäuse
- jeweils 7 Varianten mit unterschiedlichen Drehzahlen
- seitlicher Luftauslass
- Aufnahmen für Sägeblätter bzw. Scheibenfräser; sowie Spannzangenfutter für Frässtifte
- auch als „Linksläufer“ und in ölfreier Ausführung lieferbar

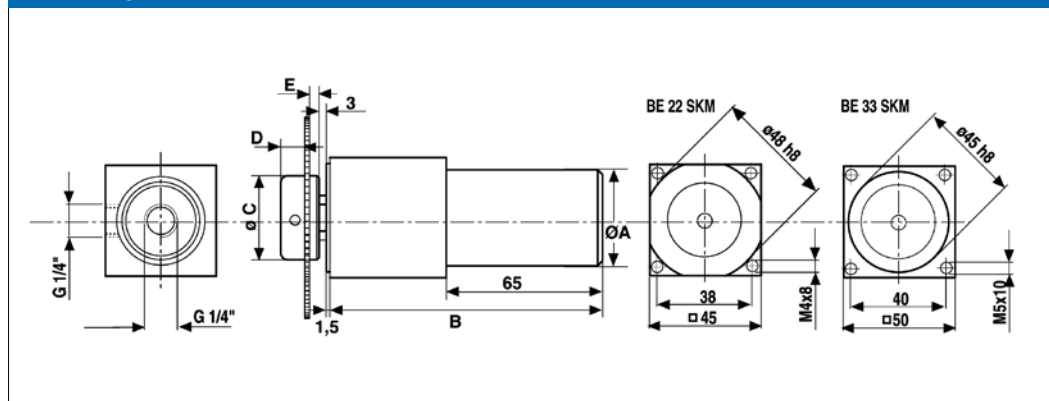
**Richtwerte für die Auswahl der Fräseinheit**

Fräseinheit	Werkzeug	$\varnothing$ in Stahl / mm	$\varnothing$ in Alu. & Messing / mm	$\varnothing$ in Holz / Kunststoff / mm
BE 22 SKM	Sägeblatt $\varnothing$	–	100	100
	Blattstärke	–	2	4
BE 33 SKM	Sägeblatt $\varnothing$	80	100	100
	Blattstärke	1,5	4	6
BE 22 SKM	Frässtift $\varnothing$	4	6	10
	Schnitttiefe	2	2	4
BE 33 SKM	Frässtift $\varnothing$	6	10	25
	Schnitttiefe	2	4	6

**Technische Daten bei 6,3 bar**

Leistung BE 22 SKM	0,25 kW	Luftverbrauch BE 22 SKM	<0,3 m <sup>3</sup> /min.	Fließdruck	6-7 bar
BE 33 SKM	0,36 kW	Luftverbrauch BE 33 SKM	<0,5 m <sup>3</sup> /min.	Geräuschpegel	70 dB(A)

**Abmessungen in mm**






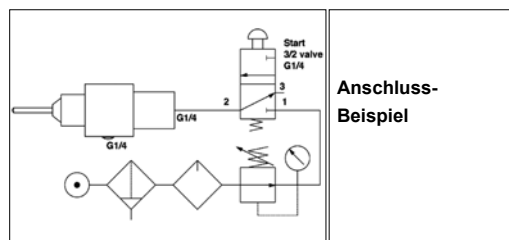
	Fräseinheit	Leerlaufdrehzahl U/min	Drehzahl U/min (bei max. Leistung)	Drehmoment Nm (bei max. Leistung)
niedrige Drehzahl	<b>BE 225 SKM</b>	500	250	9,9
	<b>BE 228 SKM</b>	800	400	6,0
	<b>BE 2211 SKM</b>	1100	550	4,3
hohe Drehzahl	<b>BE 2222 SKM</b>	2200	1100	2,4
	<b>BE 2236 SKM</b>	3600	1800	1,5
	<b>BE 2249 SKM</b>	4900	2450	1,1
	<b>BE 22220 SKM</b>	22000	11000	0,25
niedrige Drehzahl	<b>BE 335 SKM</b>	500	250	12,6
	<b>BE 337 SKM</b>	700	350	10,4
	<b>BE 3313 SKM</b>	1300	650	5,7
hohe Drehzahl	<b>BE 3326 SKM</b>	2600	1300	2,9
	<b>BE 3333 SKM</b>	3300	1650	2,3
	<b>BE 3360 SKM</b>	6000	3000	1,3
	<b>BE 33210 SKM</b>	21000	10500	0,37

Fräseinheit	Drehzahl	Ø A	B	Gewicht (kg)
<b>BE 22 SKM</b>	langsam *	36	141	1,5
	schnell *	36	109	0,9
<b>BE 33 SKM</b>	langsam *	40	149	2,0
	schnell *	40	115	1,4

Bohrung Ø	C Ø	D	E
<b>16</b>	35	10	4
<b>22</b>	40	8	5
<b>32</b>	50	12	5

\* siehe Seite 2

Benötigte Komponenten	
Werkzeughalter	Type
	<b>Spannsystem/Aufnahme</b> Für Ø16 mm, Ø 22 mm und Ø 32 mm Bohrungsdurchmesser
	<b>Spannzangenfutter</b> Ø 1,0-7,0 mm <b>ER11</b> Ø 1,0-13,0 mm <b>ER20</b>
Spannzangen	Type
	Ø 1,0-7,0 mm <b>ER11</b> Ø 1,0-13,0 mm <b>ER20</b>



Bei Anfragen oder Bestellungen bitte immer angeben: Modell, Bohrfutter (Spannzangengröße) und ob ein schmierfreier Betrieb und/oder Linkslauf benötigt wird .

**BAHCO**  
DORTMUND

**BAHCO GmbH & Co.KG**

Martener Hellweg 60

DE- 44379 Dortmund

**Telefon**

+49 231/91 72 11-0

**Telefax**

+49 231/91 72 11-22

[www.bahco.de](http://www.bahco.de)

[info@bahco.de](mailto:info@bahco.de)

**BAHCO**

Alle Angaben zu technischen Daten sind ohne Gewähr.  
Wir behalten uns vor, Änderungen ohne vorherige Ankündigung jederzeit vorzunehmen.