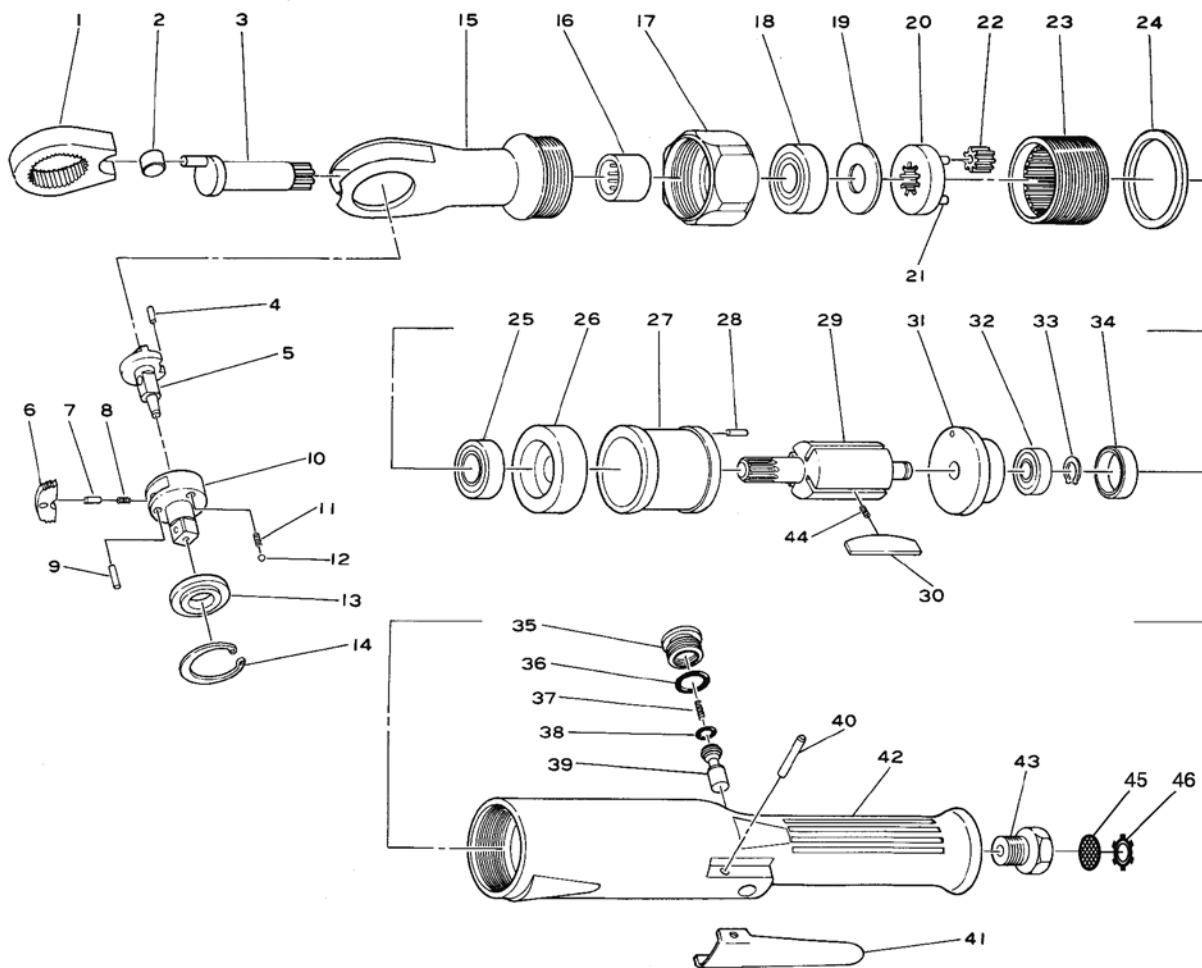




# 1/2" VIERKANT-RATSCHENSCHRAUBER

TYPE: SI-1435



Dokumentationsbeauftragter: Andreas Bos  
Stand: 01.2023

**BAHCO GmbH & Co. KG**  
Martener Hellweg 60  
44379 Dortmund  
Telefon: +49(0)231-91 72 11-0  
Telefax: +49(0)231-91 72 11-22  
Internet: www.bahco.de  
E-Mail: info@bahco.de

**Vierkant-Ratschenschrauber - Ersatzteilliste**

Type  
**SI-1435**

**BAHCO**  
DORTMUND

Nr.	Teile-Nr.	Beschreibung	Stück
1	230-25	Joch	1
2	230-24	Antriebsbuchse	1
3	230-23	Kurbelwelle	1
4	25-5	Rollstift	1
5	230-26	Umschalthebel	1
6	230-29	Ratschen-Klinke	1
7	230-30	Umschaltstift	1
8	230-32	Umschaltfeder	1
9	230-31	Zylinderstift	1
10	230-33	½" Vierkant-Amboss	1
11	230-28	Druckscheibenfeder	2
12	SB-50	Stahlkugel	3
13	230-27	Unterlegsscheibe	1
14	JO-36	Haltering	1
15	230-22	Ratschen-Gehäuse	1
16	HK1616	Nadellager	1
17	230-21	Sicherungsring	1
18	6200	Kugellager	1
19	230-20	Unterlegscheibe	1
⊕ 20	230-19	Planeten-Gehäuse	1
21	230-18	Stift	3
22	230-17	Planeten-Getriebe	3
23	230-16	Innenverzahnung	1

Nr.	Teile-Nr.	Beschreibung	Stück
24	230-15	Sicherungsscheibe	1
25	6000ZZ	Kugellager	1
26	230-14	Frontplatte	1
27	230-11A	Zylinder	1
28	30-5	Rollstift	1
29	230-13	Rotor	1
30	230-12	Lamelle	4
31	230-10	hintere Platte	1
32	608ZZ	Kugellager	1
33	JS-8	Haltering	1
34	650-43	Lagerkappe	1
35	230-68	Ventilschraube	1
36	P-10	O-Ring	1
37	230-4	Ventilfeder	1
38	P-6	O-Ring	1
39	230-6	Ventilschaft	1
40	30-24	Rollstift	1
41	350-2	Drosselhebel	1
42	230-2	Motor-Gehäuse inkl. Busche (230-7)	1
43	510-16	Einlass-Buchse inkl. Sieb (680-28A) & Halterung (CRTW-12)	1
44	2320-34A	Lamellenfeder	1
45	680-28A	Sieb	1
46	CRTW-12	Halterung	1
		⊕ 230-19A incl. Planet Pins (230-18x3)	

Dokumentationsbeauftragter: Andreas Bos  
Stand: 01.2023

**BAHCO GmbH & Co. KG**  
Martener Hellweg 60  
44379 Dortmund  
Telefon: +49(0)231-91 72 11-0  
Telefax: +49(0)231-91 72 11-22  
Internet: www.bahco.de  
E-Mail: info@bahco.de

**Vierkant-Ratschenschrauber - Ersatzteilliste**

Type  
**SI-1435**

**BAHCO**  
DORTMUND