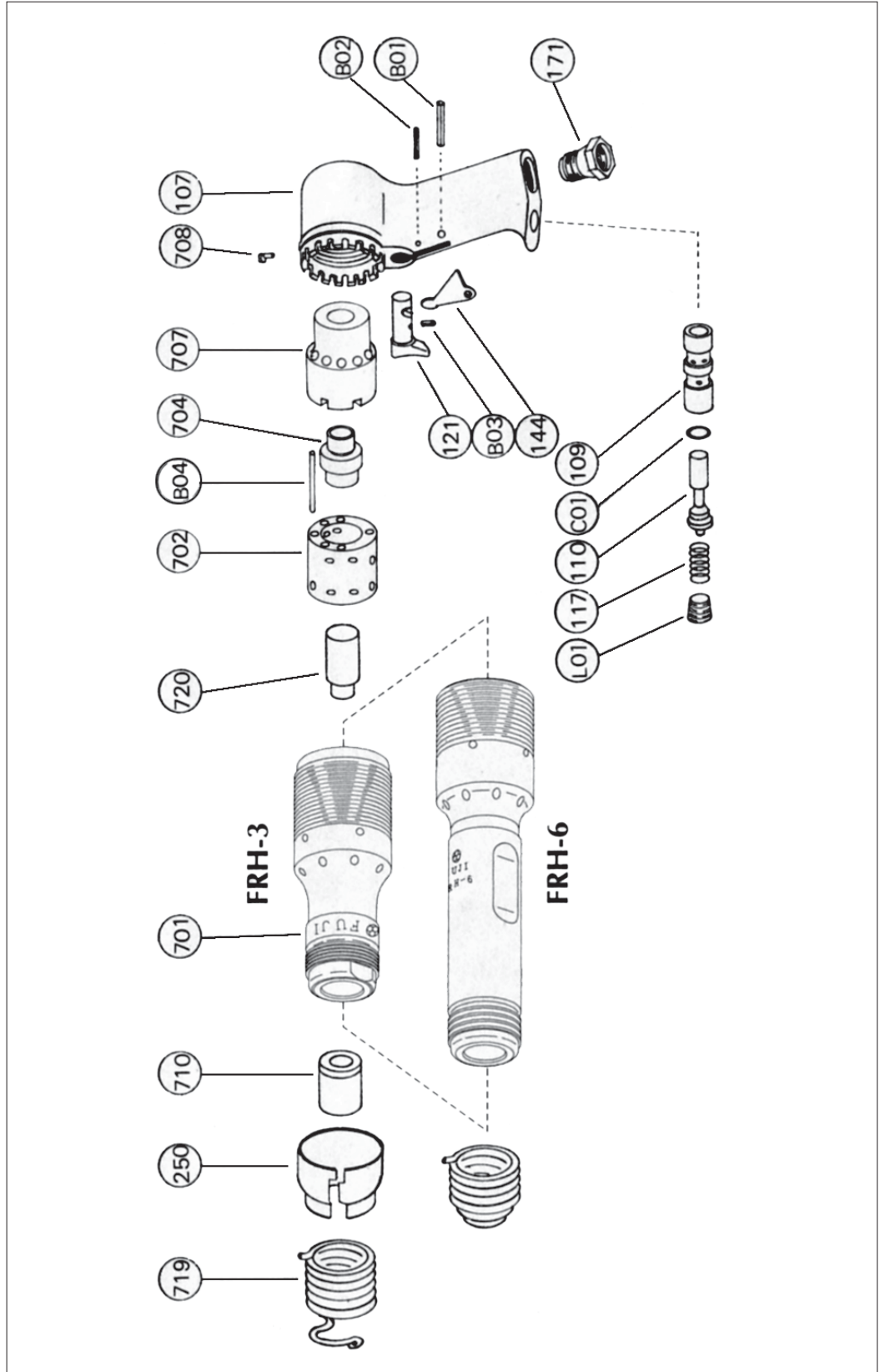


**FUJI - LEICHTE HÄMMER  
SERIE FRH-3-1, -2 & FRH-6-1, -2**

Dokumentationsbeauftragter:  
Andreas Bos

Stand: 03.2018

**BAHCO**



Pos.Nr.	Teile-Nr.	Beschreibung	Stück	Pos.Nr.	Teile-Nr.	Beschreibung	Stück
<b>FRH-3-1, -2</b>				<b>FRH-6-1, -2</b>			
<b>Montage-Nr.</b>	<b>H-019002-00</b>	<b>Griff-Montage &lt;PT&gt;</b>		<b>Montage-Nr.</b>	<b>H-019002-00</b>	<b>Griff-Montage &lt;PT&gt;</b>	
<b>Montage-Nr.</b>	<b>H-019002-00</b>	<b>Griff-Montage &lt;NPT&gt;</b>		<b>Montage-Nr.</b>	<b>H-019002-00</b>	<b>Griff-Montage &lt;NPT&gt;</b>	
107	H-019002-50	Griff	1	107	H-019002-50	Griff	1
(109)	H-019109-00	Drosselventilbuchse	1	(109)	H-019109-00	Drosselventilbuchse	1
110	H-019110-00	Drosselventil	1	110	H-019110-00	Drosselventil	1
117	H-019117-00	Drosselventilfeder	1	117	H-019117-00	Drosselventilfeder	1
121	H-0191121-00	Drosselventilhebel	1	121	H-0191121-00	Drosselventilhebel	1
(B03)	SP-3.56	Federstift	1	(B03)	SP-3.56	Federstift	1
144	H-019144-00	Drosselventilhebel <B>	1	144	H-019144-00	Drosselventilhebel <B>	1
171	W-017171-02	Einlassanschluss <PT>	1	171	W-017171-02	Einlassanschluss <PT>	1
	W-017171-01	Einlassanschluss <NPT>	1		W-017171-01	Einlassanschluss <NPT>	1
B01	SP-416	Federstift	1	B01	SP-416	Federstift	1
B02	SP-315	Federstift	1	B02	SP-315	Federstift	1
C01	O-P3	O-Ring	1	C01	O-P3	O-Ring	1
L01	PL-1/8	Pfropfen	1	L01	PL-1/8	Pfropfen	1
250	H-019250-00	Abluftdeckel	1	250	H-019250-00	Abluftdeckel	1
702	H-020702-00	Ventilkasten	1	702	H-020702-00	Ventilkasten	1
704	H-020704-00	Ventil	1	704	H-020704-00	Ventil	1
707	H-020707-00	Ventildeckel	1	707	H-020707-00	Ventildeckel	1
708	H-019708-00	Sicherungskupplung	1	708	H-019708-00	Sicherungskupplung	1
719	H-019719-00	Haltefeder <B>	1	719	H-019719-00	Haltefeder <B>	1
720	H-020720-00	Kolben	1	720	H-020720-00	Kolben	1
B04	NR-332	Nadelroller	1	B04	NR-332	Nadelroller	1
<b>FRH-3-1</b>				<b>FRH-6-1</b>			
<b>Montage-Nr.</b>	<b>H-020007-01</b>	<b>Zylinder-Montage</b>		<b>Montage-Nr.</b>	<b>H-020007-01</b>	<b>Zylinder-Montage</b>	
701	H-020701-00	Zylinder	1	701	H-020701-00	Zylinder	1
710	H-019710-H	Meißelbuchse	1	710	H-019710-H	Meißelbuchse	1
<b>FRH-3-2</b>				<b>FRH-6-2</b>			
<b>Montage-Nr.</b>	<b>H-020007-02</b>	<b>Zylinder-Montage</b>		<b>Montage-Nr.</b>	<b>H-020007-02</b>	<b>Zylinder-Montage</b>	
701	H-020701-00	Zylinder	1	701	H-020701-00	Zylinder	1
710	H-019710-H	Meißelbuchse	1	710	H-019710-H	Meißelbuchse	1

- Montagezahl der zusammengesetzten Teile, die aus mehr als 1 Stück bestehen. Die zugehörigen Teile sind im dicken Rahmen dargestellt.
- #107 und 121 werden zusammen mit den Teilen in der ( ) geliefert.      ■ Standard Zubehör:
- Bei der Bestellung immer Teile-Nummer und die Anzahl mit angeben.      H-019715-00.....Haltefeder      1.

Optionale Teile

Pos. Nr.	Rund	Sechskant	Bezeichnung
	AC Nr.	AC Nr.	
808	WA-808	WA-808H	Dämpfer
809	WA-809	WA-809H	Doppeleckenschneide
810	WA-810	WA-810H	Flachmeißel
812	WA-812	WA-812H	Kegelstempel
813	WA-813	WA-813H	Nietenschneider
814	WA-814	WA-814H	Blankmeißel
815	WA-815	WA-815H	Punktschweißer

AC Nr.	Größe (R)		Sechskant	
	mm	in	mm	in
SNAP-3	3,0	1/8	3	1/8
SNAP-4	3,7	9/64	4	5/32
SNAP-5	4,8	3/16	5	3/16
SNAP-6	5,1	13/64	6	1/4

Type	Meißel-schaft	Nietleistung		Schläge	Kolben-Ø		Hub		Gesamt-länge	Gewicht	Luftverbrauch unter Last	Luft-einlass-gewindegröße	Luftschlauch-größe	
		Duralumin	Stahl		mm	in	mm	in					mm	in
		mm	mm		Hz	mm	in	mm					in	mm
FRH-3-1	Hex	3,2	2,5	60	14,3	9/16	38	1 1/2	140	1,1	0,35	PT oder NPT 1/4	9,5	3/8
FRH-3-2	Rund	3,2	2,5	60	14,3	9/16	38	1 1/2	140	1,1	0,35	PT oder NPT 1/4	9,5	3/8
FRH-6-1	Hex	6,4	5,0	30	12,7	1/2	100	4	206	1,4	0,35	PT oder NPT 1/4	9,5	3/8
FRH-6-2	Rund	6,4	5,0	30	12,7	1/2	100	4	206	1,4	0,35	PT oder NPT 1/4	9,5	3/8

**BAHCO GmbH & Co.KG**

Martener Hellweg 60

DE- 44379 Dortmund

**Telefon**

+49 231 / 91 72 11-0

**Telefax**

+49 231 / 91 72 11-22

[www.bahco.de](http://www.bahco.de)

[info@bahco.de](mailto:info@bahco.de)

BAHCO