



FG-26L-1



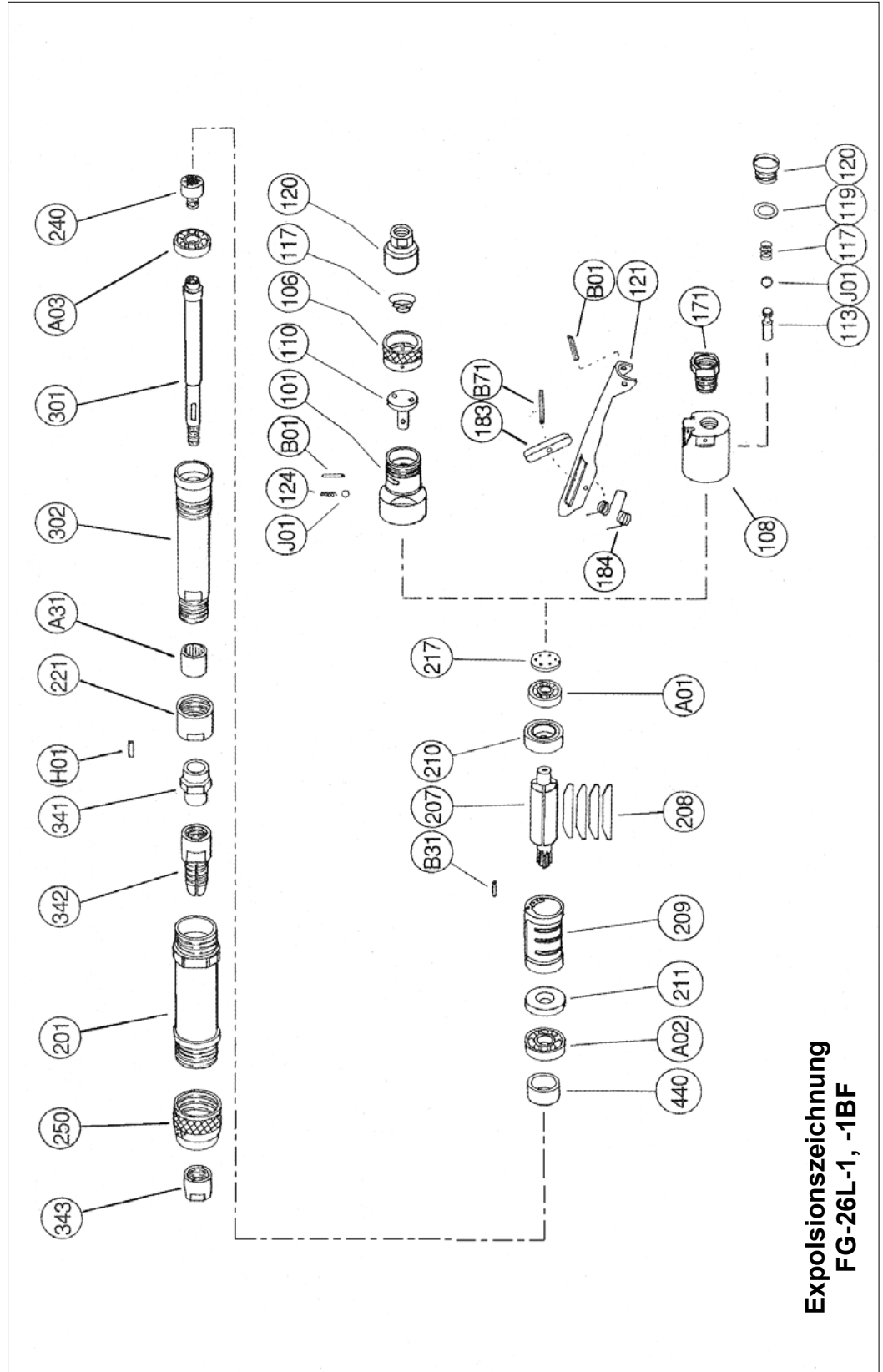
FG-26L-1BF

**VERLÄNGETE SCHLEIFER
SERIE FG-26L-1, -1BF**

Ersatzteilliste

Dokumentationsbeauftragter:
Andreas Bos

Stand: 04.2021



Explosionszeichnung
FG-26L-1, -1BF

Index-Nr.	Anz.	Beschreibung	Artikel-Nr.
FG-26L-1			
Montage-Nr.		Gehäuseabdeckung, Montage <PT>	G-145001-00
Montage-Nr.		Gehäuseabdeckung, Montage <NPT>	G-145001-02
101	1	Gehäuseabdeckung	G-145101-00
106	1	Drosselventilgriff	G-005106-01
110	1	Drosselventil	G-005110-00
117	1	Drosselventilfeder	G-042117-00
120	1	Drosselventildeckel <PT>	G-005120-00
120	1	Drosselventildeckel <NPT>	G-005120-01
124	1	Schlagfeder	G-005124-00
B01	1	Nadellager	NR-316.8
J01	1	Kugel	B-3
FG-26L-1BF			
Montage-Nr.		Drosselventilkorpus, Montage <PT>	G-145003-06
Montage-Nr.		Drosselventilkorpus, Montage <NPT>	G-145003-08
108	1	Drosselventilkorpus	G-145108-01
113	1	Drosselventilstange	G-144113-00
117	1	Drosselventilfeder	D-021117-00
119	1	Drosselventildeckel-Dichtung	D-021119-00
120	1	Drosselventildeckel	D-021120-00
171	1	Einlassbuchse <PT>	IB-3020S0
171	1	Einlassbuchse <NPT>	IB-302NS0
B01	1	Federstift	SP-320
J01	1	Urethan - Kugel	B-5/16U
120	1	Drosselventildeckel <NPT>	A-078120-04
121	1	Drosselventilhebel	A-078121-00
183	1	Verriegelungstaste	A-078183-01
184	1	Sperrfeder	A-078184-00
B01	1	Kerbstift	GP-520GCH
C02	1	O-Ring	O-P26
D02	1	Stellschraube	SS-48
Montage-Nr.		Drosselventilkorpus, Montage <PT>	G-145003-06
121	1	Drosselventilhebel	A-122121-00
183	1	Sicherungstaste	G-144183-02
184	1	Sicherungsfeder	G-144184-00
B71	1	Federstift	SP-218

BAHCO GmbH & Co.KG

Martener Hellweg 60

DE- 44379 Dortmund

Telefon

+49 231 / 91 72 11-0

Telefax

+49 231 / 91 72 11-22

www.bahco.de

info@bahco.de

Index-Nr.	Anz.	Beschreibung	Artikel-Nr.
FG-26L-1, FG-26L-1BF			
201	1	Gehäuse	G-150201-00
207	1	Rotor	G-150207-00
208	4	Lamelle	G-108208-00
209	1	Zylinder	G-108209-00
(B31)	1	Federstift	SP-26
210	1	Obere Zylinderplatte	G-108210-00
211	1	Untere Zylinderplatte	G-144211-00
217	1	Lagerabdeckung	G-108217-00
221	1	Spindellager-Abdeckung	G-150221-00
240	1	Kupplung	G-008240-00
250	1	Abluftabdeckung (seitlich)	G-150250-00
	1	Abluftabdeckung (vorne)	G-150250-01
301	1	Radspindel	G-150301-00
302	1	Radspindel-Gehäuse	G-150302-00
341	1	Spannhals	G-150341-00
342	1	Spannzange (6 mm)	G-144342-00
	1	Spannzange (1/4")	G-144342-01
343	1	Spannmutter	G-144343-00
440	1	Ring	G-008440-00
A01	1	Kugellager	BB-606
A02	1	Kugellager	BB-6000
A03	1	Kugellager	BB-EE3
A31	1	Nadellager	NB-HK1015
H01	1	Taste	K-32.512

- Montage-Nr. gibt die Anzahl der montierten Teile an, bestehend aus mehr als 1 Teil.
Die dazugehörigen Teile sind im dicken Rahmen aufgeführt.
- #209 wird zusammen mit den Teilen die in der () aufgeführt sind geliefert.
- Teilenummer und Menge bei Bestellung angeben.
- Standardzubehör: F-105 14 mm Gabelschlüssel 2.

BAHCO