



FG-50H-1



FG-50H-1F



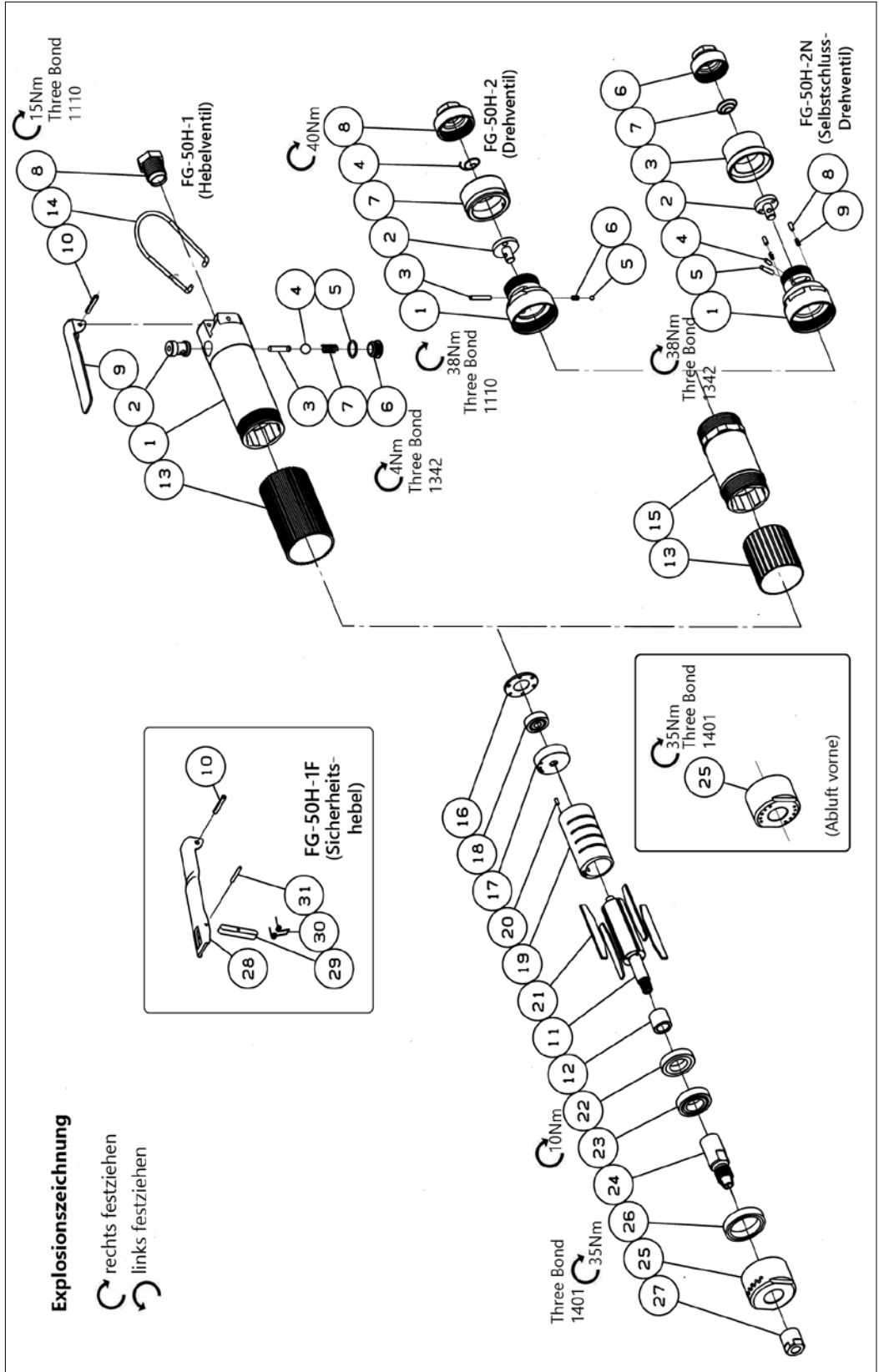
FG-50H-2



FG-50H-2N

**FUJI - SCHLEIFMASCHINE MIT
SPANNZANGE**

**SERIE FG-50H-1 | FG-50H-1F |
FG-50H-2 | FG-50H-2N**



Type	Griff Type	Schleifscheibe	Spannzangen-größe	Drehzahl	Gesamt-länge
		mm	mm	min ⁻¹	mm
FG-50H-1	Hebelventil	32 x 13 x ---	6,0	18.000	186
FG-50H-1F	Sicherheitshebel	32 x 13 x ---	6,0	18.000	186
FG-50H-2	Drehventil	32 x 13 x ---	6,0	18.000	175
FG-50H-2N	Sicherheits-Drehgriff	32 x 13 x ---	6,0	18.000	184

Type	Gewicht	Max. Luft-verbrauch	Lufteinlass-gewindegröße	Schlauch-größe
	kg	m ³ /min.		mm
FG-50H-1	0,66	0,60	PT ¼	9,5
FG-50H-1F	0,69	0,60	PT o. NPT ¼	9,5
FG-50H-2	0,80	0,60	PT o. NPT ¼	9,5
FG-50H-2N	0,81	0,60	PT ¼	9,5

Leistungsangaben gemessen bei 0,63 MPa (6,3bar)

Ersetzen der Spannzangen

• Werkzeug

4mm Sechskantschlüssel wird als Zubehör mitgeliefert

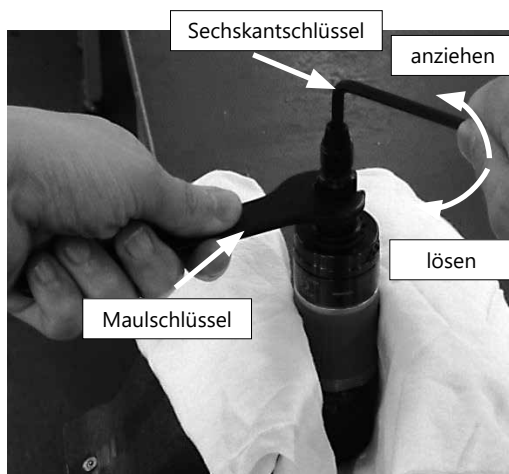
14mm Maulschlüssel wird als Zubehör mitgeliefert

• Austausch der Spannzange

1. Halten Sie das Werkzeug in einen Schraubstock und gehen Sie wie in der Abbildung unten gezeigt vor.

2. Anzugsdrehmoment der Spannzange: 10 Nm

- Der Standardtyp ist der Typ mit seitlicher Abluftabdeckung.
- Bitte geben Sie bei der Bestellung den Typ der Front- oder Seitenabdeckung an.
- FG-50H-2N ist der Typ mit abschließbarem Rollgriff.



Pos.Nr.	Teile-Nr.	Beschreibung	Stück
FG-50H-1 (6) (6FE)			
--	G-225006-00	Gehäuse, komplett	
1	G-225006-50	Gehäuse	1
(2)	G-144109-00	Drosselventilbuchse	1
3	G-144113-00	Drosselventilstange	1
4	B-5/16U	Kugel	1
5	D-021119-00	Deckeldichtung	1
6	D-211120-00	Drosselventildeckel	1
7	D-021117-00	Drosselventilfeder	1
8	IB-3020S0	Einlassbuchse	1
9	G-028121-00	Drosselventilhebel	1
10	SP-320	Federstift	1
FG-50H-1F (6) (6EC) (6N) (6 N EC) (1/4N)			
--	G-225006-01	Gehäuse, komplett (PT)	
--	G-225006-02	Gehäuse, komplett (NPT)	
1	G-225006-51	Gehäuse	1
(2)	G-144109-00	Drosselventilbuchse	1
3	G-144113-00	Drosselventilstange	1
4	B-5/16U	Kugel	1
5	D-021119-00	Deckeldichtung	1
6	D-021120-00	Drosselventildeckel	1
7	D-021117-00	Drosselventilfeder	1
8	IB-3020S0	Einlassbuchse (PT)	1
	IB-3020NS0	Einlassbuchse (NPT)	1
10	SP-320	Federstift	1
--	A-122019-01	Verriegelungshebel, komplett	
28	A-122121-00	Drosselventilhebel	1
29	G-144183-02	Sperrtaste	1
30	G-144184-00	Sperrfeder	1
31	SP-218	Federstift	1
FG-50H2 (6) (6FE) (1/4) (1/4N)			
--	G-225001-00	Gehäusedeckel, komplett (PT)	
--	G-225001-01	Gehäusedeckel, komplett (NPT)	
1	G-225101-00	Gehäusedeckel	1
2	G-011110-00	Drosselventil	1
3	NR-318.8	Nadelroller	1
4	G-042117-00	Drosselventilfeder	1
5	B-3	Kugel	1
6	G-005124-00	Feder	1
7	G-040106-A	Drosselventilhebel	1
8	G-011120-00	Drosselventildeckel (PT)	1
	G-011120-02	Drosselventildeckel (NPT)	1

Pos.Nr.	Teile-Nr.	Beschreibung	Stück
FG-50H-2N (6) (6FE)			
--	G-225001-02	Gehäusedeckel, komplett	
1	G-225101-01	Gehäusedeckel	1
2	G-005110-00	Drosselventil	1
3	A-124106-00	Drosselventilhebel	1
4	NR-2.58	Nadelroller	1
5	NR-316.8	Nadelroller	1
6	G-005120-00	Drosselventildeckel	1
7	G-042117-00	Drosselventilfeder	1
8	NR-36.8	Nadelroller	2
9	A-124124-00	Feder	2
FG-50H-1 (6) (6FE), -1F (6) (6 EC) (6N) (6 N EC) (1/4N) FG-50H-2 (6) (6FE) (1/4) (1/4 N), 2N(6) (6 FE)			
--	G-225025-00	Rotor, komplett	
11		Rotor	1
12		Stelling	1
13	G-158372-00	Kunststoffdeckel (FG-50H-1, -1F)	1
	G-225372-00	Kunststoffdeckel (FG-50H-2, -2N)	1
14	W-106651-00	Aufhängung (FG-50H-1, -1F)	1
15	G-158201-98	Gehäuse (FG-50H-2, -2N)	1
16	G-106217-00	Lagerdeckel	1
17	G-106210-00	hintere Endplatte	1
18	BB-626	Kugellager	1
19	G-106209-00	Zylinder	1
(20)	SP-26	Federstift	1
21	G-106208-00	Lamelle	4
22	G-225211-00	vordere Endplatte	1
23	BB-6902	Kugellager	1
24	G-220342-00	Spannzange <6mm>	1
	G-220342-01	Spannzange <1/4">	1
25	G-225221-00	Spindellagerdeckel (FG-50H-1F, -2, -2N) <seitlich>	1
	G-225221-01	Spindellagerdeckel (FG-50H-1) <seitlich>	1
	G-225221-03	Spindellagerdeckel (FG-50H-2, -2N) <vorne>	1
	G-225221-02	Spindellagerdeckel (FG-50H-1) <vorne>	1
26	G-225237-00	Dämpferunterlage außer <FE-Type>	1
	G-225237-01	Dämpferunterlage nur für <FE-Type>	1
27	G-144343-00	Spannzangmutter	1
	NP-0740	Warnung-Aufkleber	1

- Die zugehörigen Teile sind im dicken Rahmen dargestellt.
- #1(FG-50H-1, -1F) und #19 werden zusammen mit den Teilen in der () geliefert.
- Bei der Bestellung immer Teile-Nummer und die Anzahl mit angeben.

■ Standard-Zubehör

AC-Nr.	Beschreibung	Stück
F-105	14mm Maulschlüssel	2
F-704-1	4mm Sechskantschlüssel	1

BAHCO GmbH & Co.KG

Martener Hellweg 60

DE- 44379 Dortmund

Telefon

+49 231 / 91 72 11-0

Telefax

+49 231 / 91 72 11-22

www.bahco.de

info@bahco.de

BAHCO