

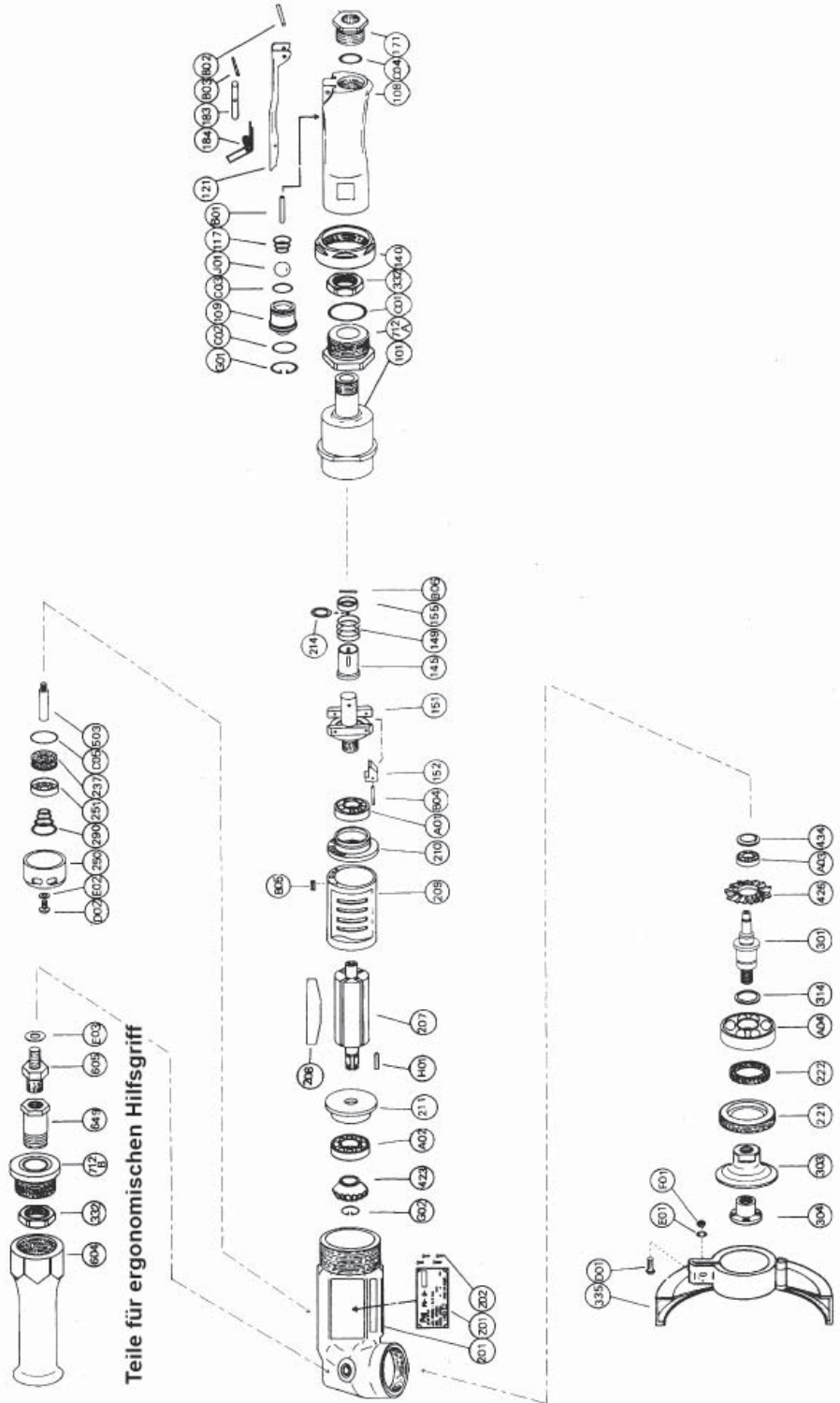
**FUJI - WINKELSCHLEIFER
SERIE FA-5E-13F**

Dokumentationsbeauftragter:
Andreas Bos

Stand: 03.2018

BAHCO

**Explosionszeichnung
FA-5E-13F**



Index-Nr.	Anz.	Beschreibung	Artikel-Nr.
FA-5E-13 (Ergonomic) Verriegelungsgriff: Hebel Type			
CP Nr.		Ventilgriff, komplett	A-192001-01
101	1	Gehäusedeckel	A-192101-00
140	1	Mutter	A-154140-00
332	1	Sicherungsmutter	A-192332-00
712A	1	Dämpfer	A-192712-00
C01	1	O-Ring	O-S29
CP Nr.		Ventilnadel-Gehäuse, komplett	A-192003-01
108	1	Ventilnadel-Gehäuse, komplett	A-192108-01
109	1	Drosselventilbuchse	A-192109-00
117	1	Drosselventilfeder	A-192117-00
171	1	Einlass Innen (PT)	A-192171-00
171	1	Einlass Innen (NPT)	A-192171-01
B01	1	Nadellager	NR-423FR
B02	1	Federstift	SP-320
C02	1	O-Ring	O-S16
C03	1	O-Ring	O-S14
C04	1	O-Ring	O-P20
G01	1	Sprengring	SR-R20
J01	1	Stahlkugel	B-14
CP Nr.		Ventilhebel, komplett	A-192019-00
121	1	Drosselventilhebel	A-192121-00
183	1	Verschluss	G-144183-02
184	1	Verschlussfeder	G-144184-00
B03	1	Federstift	SP-218
CP Nr.		Reglergewicht, komplett	A-107010-00
151	1	Reglerkorb	A-107151-01
152	2	Reglergewicht	A-010152-00
B04	2	Kerbstift	GP-2.516GHC
CP Nr.		Handgriff, komplett	A-192014-00
604	1	Handgriff	A-192604-00
CP Nr.		Dämpfer, komplett	A-192039-00
332	1	Kontermutter	A-192332-00
649	1	Anschluss	A-192649-00
712B	1	Dämpfer	A-192712-01

Index-Nr.	Anz.	Beschreibung	Artikel-Nr.
140	1	Mutter	A-154140-00
145	1	Reglerventil	A-065145-00
149	1	Reglerventilfeder	A-093149-03
155	1	Reglerventilfederhalter	A-065155-00
201	1	Gehäuse	A-192201-00
207	1	Rotor	A-192207-00
208	4	Lamelle	A-152208-00
209	1	Zylinder	A-152209-00
(B05)	1	Federstift	SP-2.56
210	1	Zylinderoberplatte	A-192210-00
211	1	Zylinderunterplatte	A-152211-01
214	1	Justierscheibe (T=0,2)	A-065214-00
214	1	Justierscheibe (T=0,3)	A-065214-01
214	1	Justierscheibe (T=0,5)	A-065214-02
221	1	Spindellagerdeckel	A-192221-00
222	1	Filzring	A-006222-00
237	2	Dämpfer-Einsatz	A-192237-00
250	1	Auslassdeckel	A-192250-01
251	1	Auslassventil	A-192251-00
290	1	Dämpferfeder	A-192290-00
301	1	Spindelrad	A-192301-01
303	1	Spurkranz (A)	A-192303-01
304	1	Spurkranz (B)	A-192304-02
314	1	Spindelradscheibe (T=0,2)	A-006314-00
314	1	Spindelradscheibe (T=0,3)	A-006314-01
314	1	Spindelradscheibe (T=0,5)	A-006314-02
335	1	Radschutz	A-192335-00
D01	1	Sechskantschraube	HS-625
E01	1	Federscheibe	SW-6
F01	1	Mutter	N-6
423	1	Kegelstift	A-192423-00
426	1	Kegelradgetriebe	A-192426-00
434	1	Lagerscheibe	A-099434-00
503	1	Distanzscheibe (B)	A-192503-00
605	1	Hilfsgriff	A-107605-00

Index-Nr.	Anz.	Beschreibung	Artikel-Nr.
A01	1	Kugellager	BB-609MN
A02	1	Kugellager	BB-6000MN
A03	1	Kugellager	BB-606
A04	1	Kugellager	BB-6003ZZ
B06	1	Nadelrolle	NR-211.8
C05	1	O-Ring	O-S30
D02	1	Schraube	CS-58B
E02	1	Unterlegscheibe	PW-5
E03	1	Unterlegscheibe	PW-8
G02	1	Sprengring	SR-SA9
H01	1	Schlüssel	K-338F
Z01	1	Typenschild	NP-0115
Z02	1	Niet	NPN-0X3.2

- CP-Nr. bezeichnet die montierten Teile, die aus mehr als 1 Teil bestehen.
- #209 und 335 werden zusammen mit den Teilen in der () geliefert.
- Teilenummer und Menge bei der Bestellung angeben.

Die zusammengehörigen Teile sind in dem dick umrandeten Tabelle aufgeführt.

- Standard-Zubehör:
 - Gabelschlüssel
 - Sechskant-Stiftschlüssel

BAHCO GmbH & Co.KG

Martener Hellweg 60

DE- 44379 Dortmund

Telefon

+49 231 /91 72 11-0

Telefax

+49 231 /91 72 11-22

www.bahco.de

info@bahco.de

BAHCO