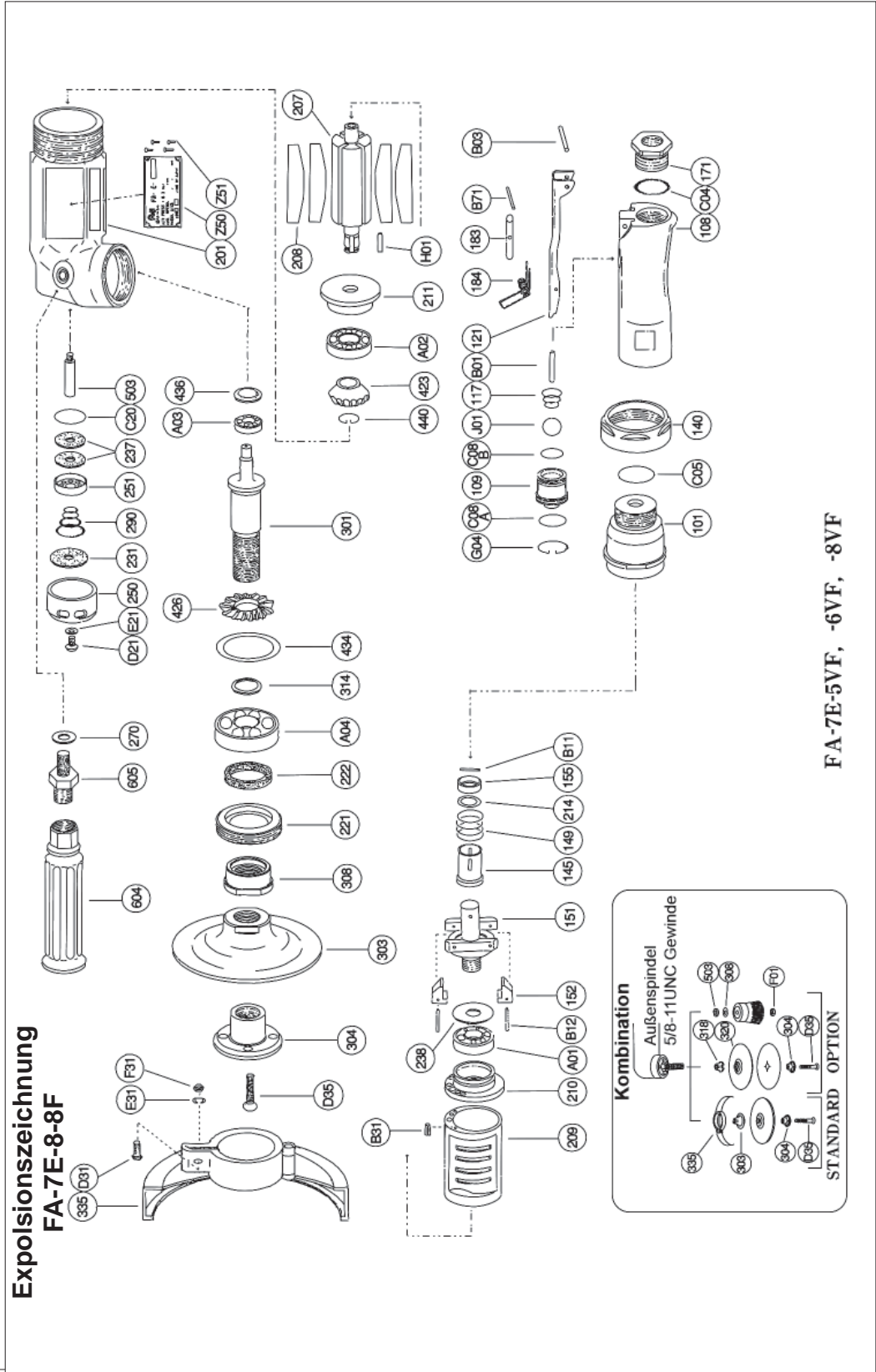


**FUJI - WINKELSCHLEIFER
SERIE FA-7E-5VF, -6VF, -8VF**

Dokumentationsbeauftragter:
Andreas Bos

Stand: 03.2018

BAHCO



Index-Nr.	Anz.	Beschreibung	Artikel-Nr.
FA-7E-5VF, -6VF, -8VF			
–		Gehäusedeckel-Aufbau (PT)	A-193001-02
–		Gehäusedeckel-Aufbau (NPT)	A-193101-04
101	1	Gehäusedeckel	A-193101-01
140	1	Mutter	A-077140-00
C05	1	O-Ring	O-S29
–		Drosselventil-Mantel Aufbau (PT)	A-192003-01
–		Drosselventil-Mantel Aufbau (NPT)	A-192003-03
108	1	Drosselventilmantel	A-192108-01
109	1	Drosselventilbuchse	A-192109-00
117	1	Drosselventilfeder	A-192117-00
171	1	Einlassverbindungsstück (PT)	A-192171-00
	1	Einlassverbindungsstück (NPT)	A-192171-01
B01	1	Nadelrolle	NR-423FR
B03	1	Federstift	SP-320
C04	1	O-Ring	O-P20
C08A	1	O-Ring	O-S16
C08B	1	O-Ring	O-S14
G04	1	Sprengring	SR-R20
J01	1	Urethan-Kugel	B-9/16U
–		Verriegelungshebel-Aufbau	A-192019-00
121	1	Verriegelungshebel	A-192121-00
183	1	Sperrtaste	G-144183-02
184	1	Sperrfeder	G-144184-00
B71	1	Federstift	SP-218
–		Reglergewicht-Aufbau	A-193010-00
151	1	Reglergehäuse	A-193151-00
152	2	Reglergewicht	G-053152-00
B12	2	Kerbstift	GP-2.524GCH

Index-Nr.	Anz.	Beschreibung	Artikel-Nr.
145	1	Reglerventil	A-077145-00
149	1	Reglerventilfeder (für FA-7E-8VF)	A-077149-01
	1	Reglerventilfeder (für FA-7E-6VF)	A-077149-02
	1	Reglerventilfeder (für FA-7E-5VF)	A-077149-03
155	1	Halter f. Reglerventilfeder	A-069155-00
201	1	Gehäuse	A-193201-00
207	1	Rotor	A-193207-00
208	4	Lamelle	A-193208-00
209	1	Zylinder	A-193209-00
(B31)	1	Federstift	SP-38
210	1	Zylinder-Oberplatte	A-109210-00
211	1	Zylinder-Unterplatte	A-109211-00
214	(1)	Justierscheibe (T=0,2)	A-069214-00
	(1)	Justierscheibe (T=0,3)	A-069214-01
	(1)	Justierscheibe (T=0,5)	A-069214-02
221	1	Spindellagerscheibe	A-193221-00
222	1	Filzring	A-193222-00
231	1	Schalldämpferplatte	A-193231-00
237	2	Schalldämpfer	A-193237-00
238	1	Lagerdeckel (B)	A-109238-00
250	1	Abluftdeckel	A-193250-01
251	1	Schalldämpferventil	A-193251-00
270	1	konische Federscheibe	H-001270-00
290	1	Schalldämpferfeder	A-192290-00
301	1	Radspindel	A-193301-01
303	1	Radflansch (A)	A-193303-01
304	1	Radflansch (B)	A-193304-03
308	1	Abstandhalter	A-193308-00
314	(1)	Radspindelscheibe (T=0,5)	A-109314-00
	(1)	Radspindelscheibe (T=0,3)	A-109314-01
	(1)	Radspindelscheibe (T=0,2)	A-109314-02

Index-Nr.	Anz.	Beschreibung	Artikel-Nr.
335	1	Radschutz	A-193335-01
(D31)	1	Sechskantschraube	HS-625
(E31)	1	Federscheibe	SW-6
(F31)	1	Mutter	N-6
423	1	Kegelrad	A-109423-00
426	1	Kegelradgetriebe	A-109426-00
434	1	Lagerscheibe	A-025434-00
436	1	Lagerhalter	D-008436-00
440	1	Ring	A-109440-00
503	1	Abstandhalter (B)	A-193503-00
604	1	Handgriff	A-025604-02
605	1	Adapter	A-108605-00
A01	1	Kugellager	BB-6002MN
A02	1	Kugellager	BB-6301
A03	1	Kugellager	BB-608
A04	1	Kugellager	BB-6204ZZ
B11	1	Nadelrolle	NR-2.515.8
C20	1	O-Ring	O-S32
D21	1	Schraube	CS-58B
D35	1	Schraube	CS-630S
E21	1	Scheibe	PW-5
H01	1	Taste	K-4410F
Z50	1	Typenschild	NP-0120
Z51	1	Schraubniet	NPN-0X3,2

- Die zusammengehörenden Teile sind in dem dicken Rahmen aufgeführt.
 - #209 und 335 werden zusammen mit den Teilen in der () geliefert.
 - Teilenummer und Menge bei der Bestellung angeben.
 - die Menge von #214 und 314 ist je nach Einstellung unterschiedlich
- Standard-Zubehör: F-7044mm Sechskantschlüssel 1.
 F-10924mm Maulschlüssel 1.
 F-20332mm Gabelschlüssel mit offenem Ende 1.

BAHCO GmbH & Co.KG

Martener Hellweg 60

DE- 44379 Dortmund

Telefon

+49 231 / 91 72 11-0

Telefax

+49 231 / 91 72 11-22

www.bahco.de

info@bahco.de

BAHCO