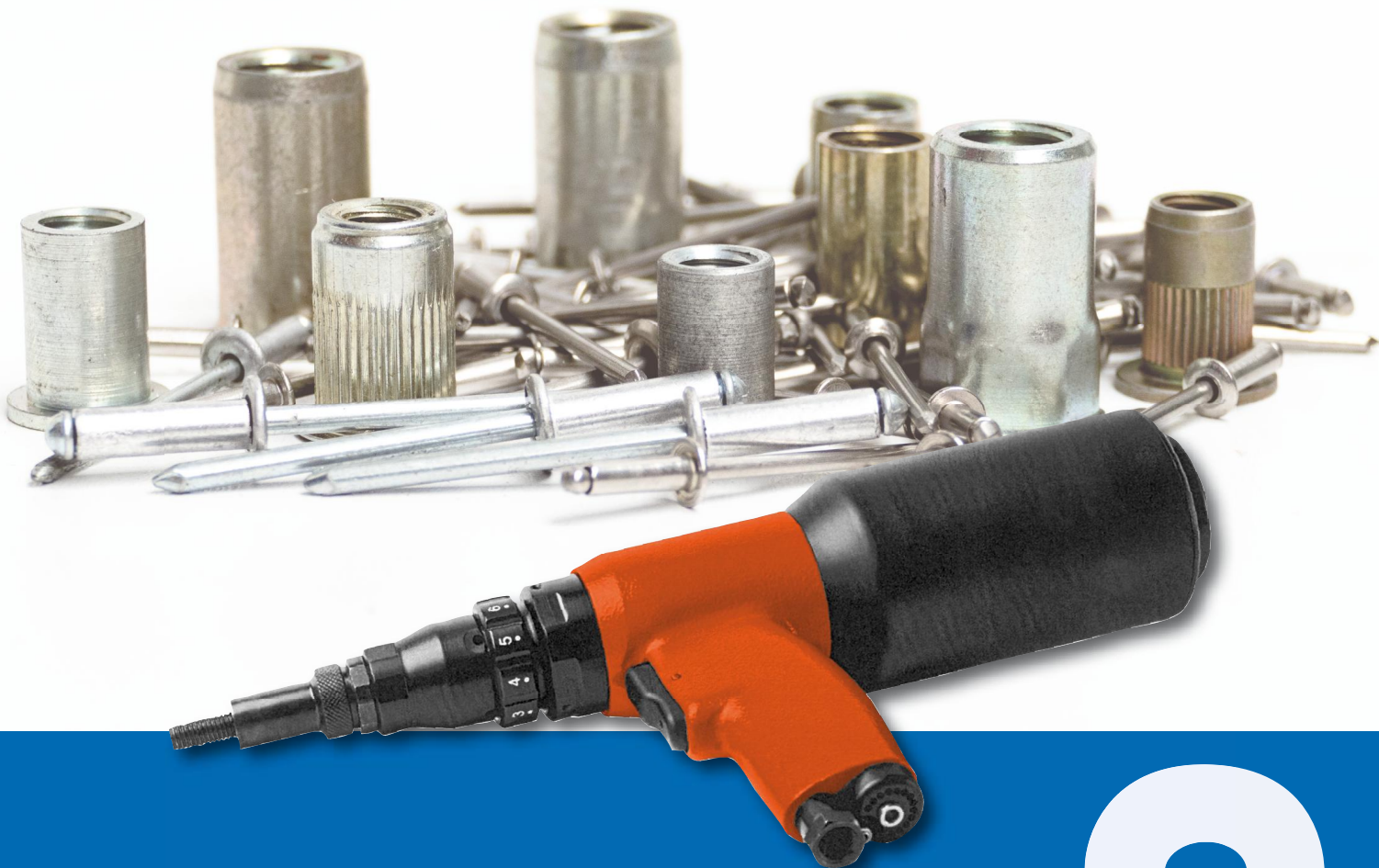


# XT

**BAHCO**  
DORTMUND



## **BLINDNIETSETZGERÄT SERIE XT912**

*Leicht zu handhabendes Montagewerkzeug zum Setzen von Blindnietmuttern oder Blindnietbolzen*

Das XT912 bietet eine einzigartige Prozesssteuerung, um sicherzustellen, dass der Niet immer mit der richtigen Hublänge vom Anwender eingebaut wird. Der Vorgang stoppt, wenn eine Abweichung festgestellt wird, da der Niet nur mit der vom Anwender bestimmten Kraft gestaucht wird. Diese kraftsparende Automatisierung ist eines der Merkmale, die das Werkzeug so hochzuverlässig macht.

Das bedeutet, es ist nur ein Minimum an Wartung erforderlich.

Die Komponenten dieser ausgewogenen Werkzeuge werden aus hochfestem Aluminium und Stahl gefertigt. Diese speziell ausgewählten Materialien kombinieren Festigkeit und ein geringes Gewicht, um die Belastung auf den Anwender zu minimieren.

Der Betreiber baut die Niete mit einem Auslösemechanismus ein. „Gewinde aus“ ist automatisch eingestellt. Die Hublänge kann einfach eingestellt werden, um eine optimale Position zu erreichen, die im Endergebnis die gewünschte Stauchung aufweist.

# BAHCO

BAHCO GmbH & Co.KG

Martener Hellweg 60

DE- 44379 Dortmund

Telefon

+49 231/91 72 11-0

Telefax

+49 231/91 72 11-22

www.bahco.de

info@bahco.de

Technische Daten	Gewicht kg	Arbeitsdruck bar	max. Hub mm	Zugkraft kN	Geräuschpegel - dB(A)	Zyklus Hub sek.	Länge mm	Höhe mm
XT912	2,2	5,5 - 7	6	30 (bei 6 bar)	< 75	< 2,5	354	168

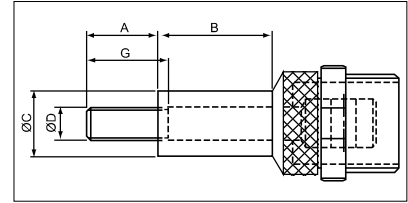
Arbeitsbereich XT912 Material	M4	M5	M6	M8	M10	M12
Stahl	X	X	X	X	X	X
Aluminium	X	X	X	X	X	X
Edelstahl	X	X	X	X	X	X

X = empfohlener Arbeitsbereich

### Ziehorne und Mundstücke XT912

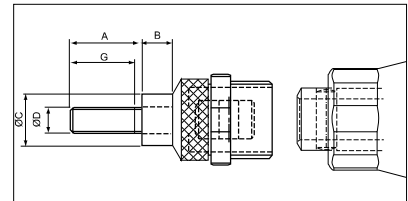
D Ø mm	Zieh-dorn	Mundstück	A	B	C	G
M 3	2111-3	2112-3	8-14	26	10	17
M 4	2111-4	2112-4	7-13	26	10	17
M 5	2111-5	2112-5	8-14	26	11	20
M 6	2111-6	2112-6	10-16	27	13	20
M 8 *	2111-8	2112-8	12-18	28	16	20
M10 *	2111-10	2112-10	14-20	28	18	20
M12 *	2111-12	2112-12	16-22	27	20	20

\* = in Lieferung von XT912 enthalten



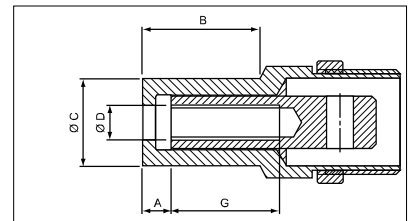
### Ziehorne und Mundstücke XT912

D Ø mm	Zieh-dorn	Mundstück	A	B	C	G
M 3	11685-3	11713-3	4-10	7	10	15
M 4	11685-4	11713-4	7-13	7	10	20
M 5	11685-5	11713-5	10-16	7	11	20
M 6	11685-6	11713-6	15-21	8	13	20
M 8	11685-8	11713-8	17-23	9	16	20
M10	11685-10	11713-10	20-26	9	18	20
M12	11685-12	11713-12	20-26	8	20	20



### Ziehhülsen und Mundstücke XT912

D Ø mm	Zieh-hülse	Mundstück	A	B	C	G
M 4	4331-4	4330-4	5,5-11,5	27	20	25
M 5	4331-5	4330-5	5,5-11,5	27	20	25
M 6	4331-6	4330-6	5,5-11,5	27	20	25
M 8	4331-8	4330-8	5,5-11,5	27	20	25



Abmessungen in mm