

**LUFTHYDRAULISCHE  
SCHNEIDZANGE TA15-530**

Dokumentationsbeauftragter:  
Andreas Bos

Stand: 04.2019

**BAHCO**

Schneidkraft	23 kN (6 bar/90 psi)
Max. Hub	6,5 mm / 0,26 in
Luftverbrauch	1,6 l /zyklus
Gewicht	3,0 kg (TA15•530L – 3,6 kg)
Arbeitsdruck	5 – 7 bar (75 – 100 lbf/in <sup>2</sup> )
Schnittzeit	< 1 s
Geräuschpegel	< 75 dB (A)
Vibration	< 2,5 m/s <sup>2</sup>

### **Sicherheitshinweise**

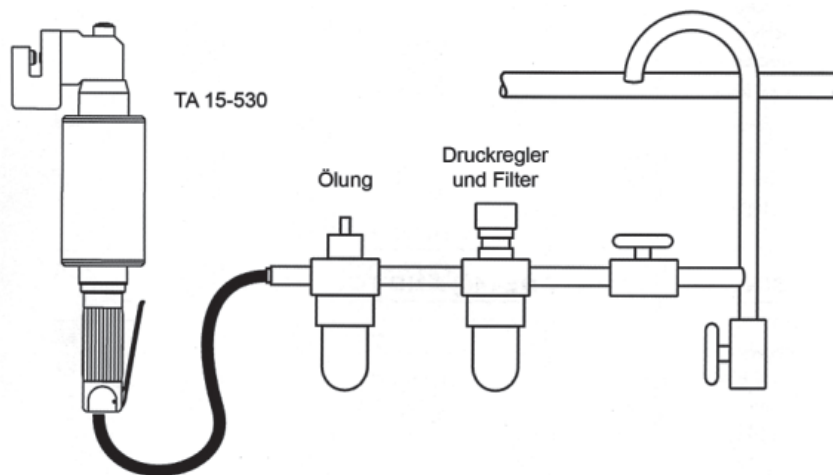
1. Verwenden Sie das Werkzeug nicht für andere Tätigkeiten.
2. Vor jeder Wartung oder Reparatur das Werkzeug stets von der Luftzufuhr nehmen.
3. Beim geöffnetem Werkzeug nie die Finger in den Schnittbereich halten.
4. Der Luftdruck darf während des Betriebes niemals 7 bar / 100Psi überschreiten.
5. Bei Verwendung des Werkzeugs, ist das Tragen von Schutzbrillen für den Anwender und in der Nähe befindlichen Personen erforderlich. Wir empfehlen das Tragen von Handschuhen.
6. Achten Sie immer auf einen festen Stand, bevor Sie mit dem Werkzeug arbeiten.
7. Die Vorsichtsmaßnahmen sollten allen Anwendern vor Inbetriebnahme erläutert werden.
8. Das Werkzeug sollte immer sorgsam behandelt und durch kompetentes und geschultes Personal gewartet werden.
9. Verwenden Sie nur Originalteile für das Werkzeug.
10. Für jede Veränderung an dem Werkzeug, trägt der Betreiber die Verantwortung.

## Verwendungszweck

Dieses Werkzeug schneidet weichen Stahldraht mit einem  $\varnothing$  von 8 mm.

## Verbindung zur Luftversorgung

Wir empfehlen die Verwendung von Druckreglern und Öl- Filtersystemen in der Hauptluftleitung (siehe Diagramm unten). Alle Luftschläuche müssen einen inneren Durchmesser von mindestens 6 mm oder 1 / 4 Zoll haben. Das Werkzeug wird in einem optimalen Druck von 6 bar oder 90 Psi betrieben.



## Technische Beschreibung

Der TA15 ist ein hydropneumatisches Werkzeug. Es besteht aus einer Krafteinheit und einem Werkzeugkopf. Die hydropneumatische Krafteinheit hat eine Luftzylinder-Verbindung zu dem Hydraulikkolben. Dies hat einen Antriebseffekt.

Ein Einlass von 6 bar / 90 Psi Luftdruck ergibt einen Öldruck von 343 bar / 5145 Psi. Der Öldruck ermöglicht dem Hydraulikzylinder einen Druck von 24 kN und einen Hub von 6,5 mm / 0,26 Zoll. Es handelt sich um einen Ein-Weg-Luftkolben mit Rückholfeder.

## **Instandhaltung**

---

### **Wartung und Ölwechsel**

Das Werkzeug muss nach jeder Wartung bzw. vor Inbetriebnahme entlüftet werden. Es ist gegebenenfalls erforderlich, dass der Hub nach intensivem Gebrauch wieder justiert werden muss.

Der Ölwechsel sollte in einem sauberen Bereich mit sauberen Händen durchgeführt werden. Stellen Sie sicher, dass das Öl sauber und frei von Luftblasen ist. Bevor Sie beginnen, trennen Sie das Werkzeug von der Druckluftleitung.

Es ist wichtig, dass das Werkzeug während des Verfahrens in horizontaler Stellung bleibt.

- Lösen der Ölschrauben (31)
  - Verwenden Sie AWS 32 Hydrauliköl oder vergleichbares Öl
  - Füllen Sie Öl in die untere Bohrung bis das luftfreie Öl aus der darüber liegenden Bohrung herausläuft.
  - Tauschen und Anziehen der Ölschrauben (31)
- 

### **Klinge (46) und Werkzeugkopf (45) ersetzen**

#### Demontage

- Entfernen der Schrauben (39)
- Abschrauben des Werkzeugkopfs (45)
- Entfernen der Schrauben (48) und der Führung (42)
- Herausklopfen der Stifte (41) und (47)
- Entfernen der Schraube (44)

#### Montage

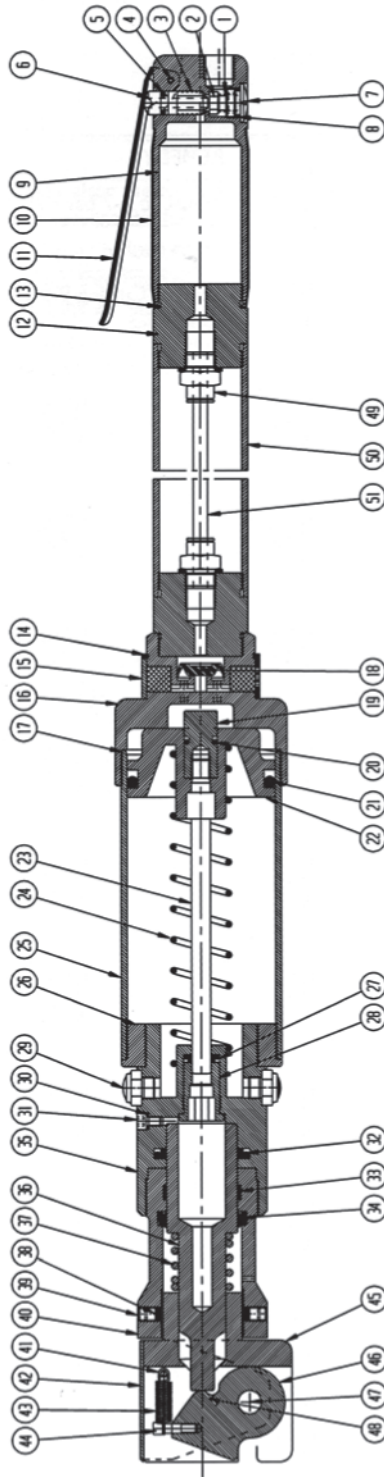
- die Montage erfolgt in umgekehrter Reihenfolge der Demontage
- Ölwechsel, siehe oben

## Fehlerbehebung

SYMPTOME	MÖGLICHE URSACHE	LOESUNG	SEITE
Gerät schneidet nicht	Zu niedriger Luftdruck	Stellen Sie die Luftzufuhr auf 5-7 bar / 75-100Psi	2
	Zu niedriger Ölstand	Öl nachfüllen	4
	Beschädigte Schneidkanten	Tauschen der Schneidklingen und / oder des Kopfes	4
Verliert Öl	Verschlossene oder defekte Dichtungen	Tauschen der Dichtungen, verwenden Sie Original Dichtungs-Set und Industriewerkzeug	4

## Empfohlene Ersatzteile

Position	Artikel-Nr.	Beschreibung	Menge
	P-TA15-530	Dichtungssatz	1
24	5828 C	Druckfeder	1
43	5846	Druckfeder	1
45	3966 A	Werkzeugkopf	1
46	3967 A	Schneidklinge	1



Ersatzteilliste			
Position	Artikel-Nr.	Beschreibung	Menge
1	1336	Feder	1
2	1337	Ventil	1
3	1339	Feder	1
4	5448	Stift	1
5	6320	O – Ring	1
6	2362 A	Ventilstange	1
7	1334	Pfropfen	1
8	6315	O – Ring	1
9	2358	Griff	1
10	2361	Kunststoffschutz	1
11	2090	Betätigungshebel	1
12	2928	Abstandhalter	½*
13	6318	O – Ring	2
14	5624	Verriegelungsring	1
15	2927	Hülse	1
16	4323	Rückplatte	1
17	6387	O – Ring	1
18	2785	Membran	1
19	4196	Mutter	1
20	6324	O – Ring	1
21	6382	O – Ring	1
22	4198	Luftkolben	1
23	4221-107	Hochdruckkolben	1
24	5828 C	Druckfeder	1
25	3836	Luftzylinder	1
26	3838	Frontplatte	1
27	6560	Dichtung	1
28	3791	Kolbenführung	1
29	1565	Schalldämpfer	2
30	6514	Dichtung	2
31	5047	Ölschraube	2
32	6561	Dichtung	1
33	6037	Führungsband	1
34	6511	Dichtung	1
35	3790-1	Hinterer Hydraulikzylinder	1

<b>Ersatzteilliste</b>			
Position	Artikel-Nr.	Beschreibung	Menge
36	3968	Hydraulikkolben	1
37	5841 A	Druckfeder	1
38	1537	Nylonpfropfen	2
39	5016	Schraube	2
40	3790-2	Vorderer Hydraulikzylinder	1
41	5418	Stift	1
42	4034	Führung	1
43	5846	Druckfeder	1
44	4708	Schraube	1
45	3966 A	Werkzeugkopf	1
46	3967 A	Schneidklinge	1
47	5473	Stift	1
48	5042	Schraube	2
	P-TA15-530	Dichtsatz	1



**BAHCO GmbH & Co.KG**

Martener Hellweg 60

DE- 44379 Dortmund

**Telefon**

+49 231 / 91 72 11-0

**Telefax**

+49 231 / 91 72 11-22

[www.bahco.de](http://www.bahco.de)

[info@bahco.de](mailto:info@bahco.de)

BAHCO