

700 & 800 bar

BAHCO
DORTMUND



LUFTHYDRAULISCHE PUMPEN SERIE PP 9200RC

Die lufthydraulischen einstufigen Pumpen PP..-9200RC haben einen Tank mit großer Ölkapazität und können mit zusätzlichem Anbau von Verteilern oder Ventilen für die Bedienung mehrerer Hydraulikzylinder eingesetzt werden.

PP..-9200RC gibt es in zwei unterschiedlichen Druckbereichen: 700 und 800 bar.

RC- mit 2,5 m Fernbedienung mit zwei Taster für Ausfahren, Halten und Entlasten von einfachwirkenden Zylindern.

Ein Manometer, z.B. AMT801, kann direkt an den Ventilblock montiert werden.

Schläuche, Kupplungen, Manometer siehe Zubehör.

BAHCO



BAHCO GmbH & Co.KG

Martener Hellweg 60

DE- 44379 Dortmund

Telefon

+49 231/91 72 11-0

Telefax

+49 231/91 72 11-22

www.bahco.de

info@bahco.de

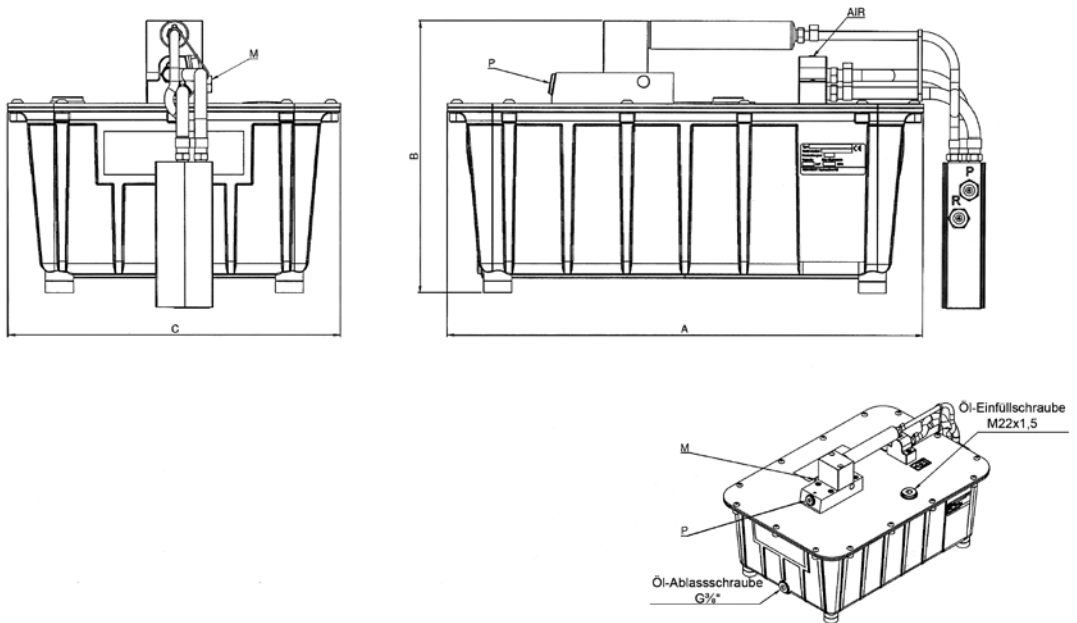
Abmessungen

Modell	Max. Arbeitsdr. MPa	Eff. Ölvol. cm ³	Leistung cm ³ /min	Erforderl. Luftdruck MPa	Länge	Breite	Höhe	Gewicht kg
PP70-9200RC	70	9200	1070-200	0,65-1,0	426	296	245	20
PP80-9200RC	80	9200	710-130	0,6-1,0	426	296	245	20

Abmessungen

Modell	Max. Arbeitsdr. MPa	Eff. Ölvol. cm ³	A mm	B mm	C mm	Mano- meter- anschluss M	Hydr.Druck- anschl. P	Luft- anschluss
PP70-9200RC	70	9200	426	245	296	G 1/4"	G 1/4"	G 1/4"
PP80-9200RC	80	9200	340	245	296	G 1/4"	G 1/4"	G 1/4"

Technische Zeichnung



Alle Angaben zu technischen Daten sind ohne Gewähr.

Wir behalten uns vor, Änderungen ohne vorherige Ankündigung jederzeit vorzunehmen.