

# ZUBEHÖR

**BAHCO**  
DORTMUND



**KUPPLUNGEN UND NIPPEL  
SERIE TX, AQI/AQU UND LK**

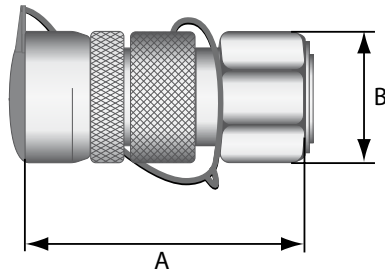
**BAHCO**

**Zwei unterschiedliche Systeme sind aus unserem Lieferprogramm erhältlich:**

- tropffreie Schnellkupplungen und Nippel mit automatischem Verschlussmechanismus und Sicherheitsverriegelung an den Kupplungen.  
Durchflussmenge bei 0,4 MPa |  $\Delta p$ : 6 l/min.

- Schraubkupplungen und Nippel mit hoher Durchflusskapazität.  
Durchflussmenge bei 0,4 MPa  
 $\Delta p$ : Anschluss 1/4" = 35 l/min.,  
Anschluss 3/8" = 40 l/min.

**Schnellkupplungen**



**Technische Daten**

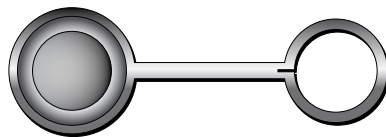
Bezeichnung	Bestell-Nr.	max. Betr.-druck MPa / bar	Innen-gewinde	Außen-gewinde	A mm	B mm	SW	empf. Anzugs-moment (Nm)	Staubschutz
<b>TX 20</b>	38815340	100 / 1000	G 1/4"	(1)	59	27	24	40 - 50	Kunststoff
<b>TX 26 S</b>	38815800	100 / 1000	G 1/4"	(1)	61	28	24	40 - 50	Kunststoff
<b>TX 26 S/MK</b>	38815821	100 / 1000	G 1/4"	(1)	61	28	24	40 - 50	Metall mit Stahlseil
<b>TX 26S/1500</b>	38815815	150 / 1500	G 1/4"	(1)	61	28	24	40 - 50	Kunststoff
<b>TX 26S/MK1500</b>	38815816	150 / 1500	G 1/4"	(1)	61	28	24	40 - 50	Metall mit Stahlseil

1) bei Verwendung der Verschraubung TX117 = G 1/4" a  
bei Verwendung der Verschraubung T3814 = 3/8" NPT - 18 a

Lieferung mit Dichtung, Nr. 17009

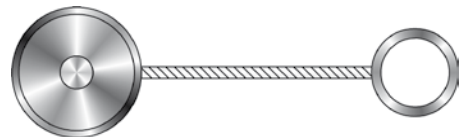
Berstdruck, gekuppelt: TX 26 S / TX 26S/MK > 2600 bar, TX 20 und TX 26 S/1500 > 3000 bar

**Staubschutz, Kunststoff**



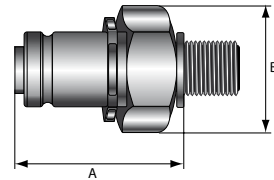
Für Kupplung	Bestell-Nr.	Farbe
<b>TX 20</b>	38815342	blau
<b>TX 26 S</b>	38815604	blau

**Staubschutz, Metall m. Stahlseil**



Für Kupplung	Bezeichnung	Bestell-Nr.
<b>TX 26 S</b>	<b>TX 26S/11</b>	38815811

## Schnellkupplungsrippel



### Technische Daten

Bezeichnung	Bestell-Nr.	Max. Betr.-druck MPa / bar	Innen-gewinde	Außen-gewinde	A mm	B mm	SW	empf. Anzugs-moment (Nm)	Staub-schutz
<b>TX 21</b>	38815341	100 / 1000	(1)	G $\frac{1}{4}$ "	37	24,5	22	40 - 50	Kunststoff
<b>TX 23 - <math>\frac{1}{8}</math>"</b>	38815331	100 / 1000	-	G $\frac{1}{8}$ "	33	20	17	40 - 50	Kunststoff
<b>TX 23</b>	38815300	100 / 1000	(1)	G $\frac{1}{4}$ "	38	25	22	40 - 50	Kunststoff
<b>TX 23/MK</b>	38815320	100 / 1000	(1)	G $\frac{1}{4}$ "	38	25	22	40 - 50	Metall m. Stahlseil
<b>TX 23 - <math>\frac{3}{8}</math>" NPT</b>	38815330	100 / 1000	-	$\frac{3}{8}$ " NPT - 18	52	25	22	70 - 80	Kunststoff
<b>TX23/MK- <math>\frac{3}{8}</math>" NPT</b>	38815333	100 / 1000	-	$\frac{3}{8}$ " NPT - 18	52	25	22	70 - 80	Metall m. Stahlseil
<b>TX 23 S *</b>	38815500	150 / 1500	(1)	G $\frac{1}{4}$ "	38	25	22	40 - 50	Kunststoff
<b>TX 23 S/MK *</b>	38815510	150 / 1500	(1)	G $\frac{1}{4}$ "	38	25	22	40 - 50	Metall m. Stahlseil
<b>TX 23 S/MK- <math>\frac{3}{8}</math>" NPT</b>	38815511	150 / 1500	-	$\frac{3}{8}$ " NPT - 18	52	25	22	70 - 80	Metall m. Stahlseil
<b>TX 29 S **</b>	38815903	150 / 1500	-	G $\frac{1}{4}$ "	41	25	22	40 - 50	Kunststoff
<b>TX 29 S/MK **</b>	38815910	150 / 1500	-	G $\frac{1}{4}$ "	41	25	22	40 - 50	Metall m. Stahlseil

\*) verstärkte Ausführung, \*\*) verstärkt, mit Schlauchbruchsicherung (Schnellstopp), Ventil schließt, wenn der Durchfluss 13,0 l/min. übersteigt

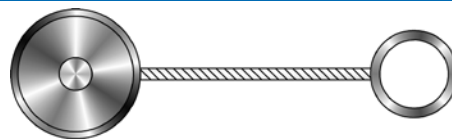
1) durch Herausdrehen der Verschraubung TX 117 = G $\frac{1}{4}$ ";  
 Lieferung der  $\frac{1}{4}$ " - Nippel inklusive Dichtung Nr. 17009  
 Berstdruck gekuppelt: TX 23 >2600 bar, TX 21, TX 23 S, TX 29 S >3000 bar  
 Die Nippel dürfen im entkuppeltem Zustand nicht belastet werden.

### Staubschutz, Kunststoff



Für Nippel	Bestell-Nr.	Farbe
<b>TX 21</b>	38815343	rot
<b>TX 23/TX23S</b>	38815303	rot
<b>TX 29S</b>	38815903	blau

### Staubschutz, Metall m. Stahlseil



Für Nippel	Bezeichnung	Bestell-Nr.
<b>TX 23 u. TX 29S</b>	<b>TX 23/10</b>	38815310
<b>TX 23S</b>		

Schnellkupplungen und Nippel bis 3000 bar sind auf Anfrage lieferbar!

**BAHCO GmbH & Co.KG**

Martener Hellweg 60

DE- 44379 Dortmund

**Telefon**

+49 231/91 72 11-0

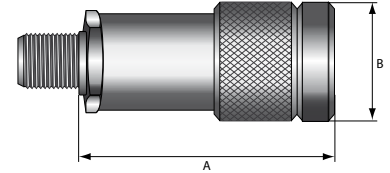
**Telefax**

+49 231/91 72 11-22

www.bahco.de

info@bahco.de

## Schraubkupplungen



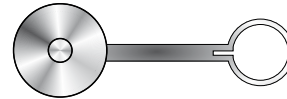
Bezeichnung	Bestell-Nr.	Max. Betriebsdruck MPa / bar	Außengewinde	A mm	B mm	SW	empf. Anzugsmoment (Nm)	Staubschutz
<b>AQI 24</b>	38403860	100 / 1000	G1/4"	72	36	25	70 - 80	Kunststoff
<b>AQI 24 - D</b>	38394670	100 / 1000	G1/4"	72	36	25	70 - 80	Metall
<b>LK 3140</b>	38314000	70 / 700	3/8" NPT - 18	72	36	25	70 - 80	Kunststoff
<b>LK 3140 - D</b>	38314010	70 / 700	3/8" NPT - 18	72	36	25	70 - 80	Metall

Lieferungen der AQI - Kupplungen inklusive Dichtung Nr. 17009



### Staubschutz, Kunststoff

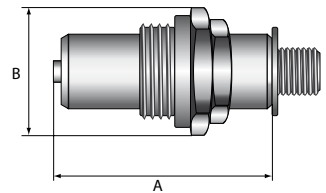
Bezeichnung	für
<b>TDP 24</b>	AQI 24
<b>LK3103</b>	LK3140



### Staubschutz, Metall

Bezeichnung	für
<b>TDM 24</b>	AQI 24
<b>LK3144</b>	LK3140

## Schraubkupplungsrippel



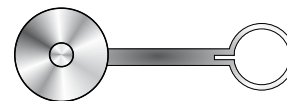
Bezeichnung	Bestell-Nr.	Max. Betriebsdruck MPa / bar	Innen-gewinde	Außen-gewinde	A mm	B mm	SW	empf. Anzugs-moment (Nm)	Staubschutz
<b>AQU 25</b>	38403990	100 / 1000	-	G1/4"	52	36	32	70 - 80	Kunststoff
<b>AQU 25 - D</b>	38394680	100 / 1000	-	G1/4"	52	36	32	70 - 80	Metall
<b>LK 3120</b>	38312000	70 / 700	3/8" NPT - 18	-	40	36	32	70 - 80	Kunststoff
<b>LK 3120 - D</b>	38312010	70 / 700	3/8" NPT - 18	-	40	36	32	70 - 80	Metall

Lieferungen der AQU - Nippel inklusive Dichtung Nr. 17009



### Staubschutz, Kunststoff

Bezeichnung	für
<b>TDP 25</b>	AQI 25
<b>LK3103</b>	LK3120



### Staubschutz, Metall

Bezeichnung	für
<b>TDM 25</b>	AQI 25
<b>LK3124</b>	LK3120

# BAHCO