

800 bar

BAHCO
DORTMUND



FLACHZYLINDER 6,5 T BIS 100 T SERIE CLA, CKF

Die CLA- und CKF-Zylinder haben eine sehr niedrige Bauhöhe und eignen sich dadurch besonders gut für Einsätze an schwer zugänglichen Stellen. Die CLA-Typen sind seitlich abgeflacht und haben zusätzlich zwei Durchgangsbohrungen zur Befestigung.

- 9 Modelle; 10 bis 30 mm Hub
- Einfachwirkend mit und ohne Federrückzug
- Korrosionsgeschützter Kolben, Gehäuse verzinkt
- Vollbelastbarer Kolbenanschlag
- CLA-Typen seitlich abgeflacht

BAHCO



BAHCO GmbH & Co.KG

Martener Hellweg 60

DE- 44379 Dortmund

Telefon

+49 231/91 72 11-0

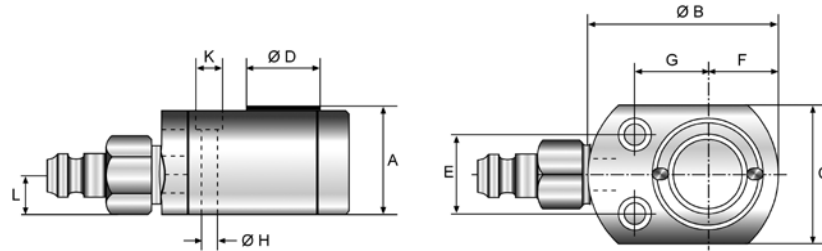
Telefax

+49 231/91 72 11-22

www.bahco.de

info@bahco.de

Technische Zeichnung



Abmessungen

| Modell | Bestell- Nummer | Zylinder- klasse t | Kapa- zität kN | Hub mm | Hubraum cm ³ | Kolben- fläche cm ² | Feder- rückzug | Gewicht kg |
|----------------------|--------------------|--------------------------|----------------------|-----------|----------------------------|--------------------------------------|-------------------|---------------|
| CLA 6,5 - 10 | 38214100 | 6,5 | 63,0 | 10 | 8,0 | 8,0 | - | 0,9 |
| CKF 7,2 - 20S | 40251005 | 7,0 | 71,2 | 20 | 18,2 | 9,1 | x | 1,1 |
| CKF 13 - 20S | 40251015 | 13,0 | 125,0 | 20 | 31,8 | 15,9 | x | 1,9 |
| CLA 20 - 13 | 38214200 | 20,0 | 186,0 | 13 | 30,8 | 23,7 | - | 2,2 |
| CKF 25 - 25S | 40251025 | 25,0 | 245,0 | 25 | 77,8 | 31,1 | x | 3,3 |
| CLA 40 - 13 | 38214300 | 40,0 | 394,0 | 13 | 65,3 | 50,2 | - | 4,8 |
| CKF 40 - 25S | 40251035 | 40,0 | 394,0 | 25 | 125,5 | 50,2 | x | 6,1 |
| CKF 60 - 30S | 40251045 | 60,0 | 616,0 | 30 | 235,5 | 78,5 | x | 7,9 |
| CKF 100 - 30S | 40251055 | 100,0 | 962,0 | 30 | 368,1 | 122,7 | x | 13,7 |

Anschlussgewinde für Schnellkupplung R 1/4"

Abmessungen

| Modell | Abmessungen in mm | | | | | | | | | |
|----------------------|-------------------|-----|-----|-----|----|------|----|-----|-----|----|
| | A | B Ø | C | D Ø | E | F | G | H Ø | K Ø | L |
| CLA 6,5 - 10 | 37,5 | 65 | 50 | 26 | 25 | 25,0 | 25 | 5,5 | 10 | 15 |
| CKF 7,2 - 20S | 47,5 | 65 | - | 28 | - | 27,5 | - | - | - | 16 |
| CKF 13 - 20S | 53,0 | 80 | - | 36 | - | 35,0 | - | - | - | 15 |
| CLA 20 - 13 | 50,0 | 90 | 77 | 45 | 40 | 38,5 | 35 | 5,5 | 10 | 15 |
| CKF 25 - 25S | 65,0 | 96 | - | 50 | - | 48,0 | - | - | - | 16 |
| CLA 40 - 13 | 61,0 | 118 | 106 | 70 | 50 | 53,0 | 48 | 6,5 | 11 | 17 |
| CKF 40 - 25S | 77,0 | 120 | - | 63 | - | 60,0 | - | - | - | 18 |
| CKF 60 - 30S | 90,0 | 130 | - | 80 | - | 65,0 | - | - | - | 18 |
| CKF 100 - 30S | 108,0 | 155 | - | 100 | - | 77,5 | - | - | - | 25 |

Alle Angaben zu technischen Daten sind ohne Gewähr.
Wir behalten uns vor, Änderungen ohne vorherige Ankündigung jederzeit vorzunehmen.