

# 700 BAR

**BAHCO**  
DORTMUND



**HYDRAULIK DRUCKZYLINDER  
SERIE CLF**

*EINFACHWIRKEND MIT FEDERRÜCKZUG*

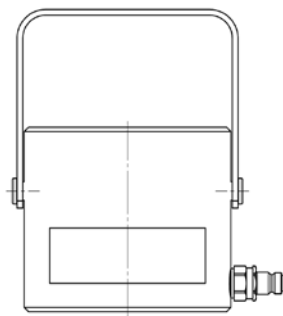
# BAHCO

**Zylinder der Serie CLF** sind einfachwirkende, kompakte Zylinder in Niedrigbauweise. CLF-Zylinder sind die richtige Wahl wenn man flexibel einsetzbare Zylinder an schwer zugänglichen Stellen benötigt. Trotz der geringen Bauhöhe sind Leistungen zwischen 5t – 200 t mit dieser Serie zu erreichen. Gewindelöcher zur Befestigung der Zylinder erhöhen den flexiblen Einsatz der

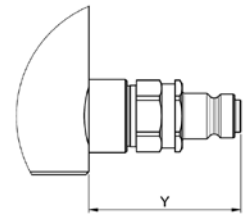
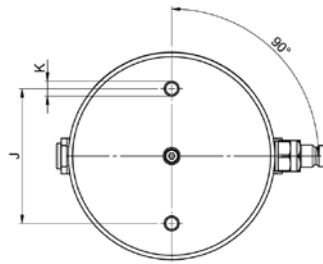
CLF-Zylinder.

Der kleinste Standardzylinder der Serie hat eine Bauhöhe von nur 37 mm und erbringt eine Leistung von 5 Tonnen. Aufgrund des Eigengewichtes der Zylinder CLF 670-45 und CLF 1100-40 werden diese mit abnehmbaren Tragegriffen ausgeliefert.

**Technische Zeichnung**



CLF670-45, CLF1000-40, CLF1100-40

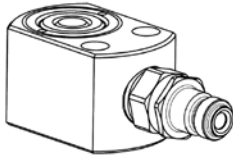


CLF110-30, CLF220-25, CLF220-50

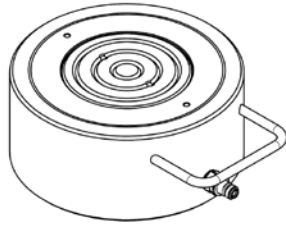
**Abmessungen**

| Modell       | Arbeitsdr. MPa | Leistung kN (t) | Hublänge mm | Ölvol. cm <sup>3</sup> | Kolbenfl. cm <sup>2</sup> | Durchm. mm | Baulänge mm | Gewicht kg |
|--------------|----------------|-----------------|-------------|------------------------|---------------------------|------------|-------------|------------|
| CLF50-10     | 70             | 50 (5)          | 10          | 7,1                    | 7,1                       | 60         | 37          | 0,6        |
| CLF110-10    | 70             | 111 (11)        | 10          | 15,9                   | 15,9                      | 80         | 43          | 1,5        |
| CLF110-30    | 70             | 111 (11)        | 28          | 44,5                   | 15,9                      | 65         | 75          | 1,8        |
| CLF220-13    | 70             | 218 (22)        | 13,5        | 42,1                   | 31,2                      | 100        | 50          | 2,6        |
| CLF220-25    | 70             | 218 (22)        | 25          | 78                     | 32,1                      | 65         | 50          | 3,25       |
| CLF220-50    | 70             | 218 (22)        | 50          | 156                    | 31,2                      | 85         | 107         | 3,9        |
| CLF450-15    | 70             | 445 (45)        | 15          | 95,4                   | 63,6                      | 134        | 68          | 6,4        |
| CLF450-40    | 70             | 445 (45)        | 40          | 256,4                  | 63,6                      | 120        | 120         | 8,8        |
| CLF670-15 •  | 70             | 665 (68)        | 15          | 142,5                  | 95                        | 146        | 78          | 9,2        |
| CLF670-45 *  | 70             | 665 (68)        | 45          | 427,5                  | 95                        | 146        | 130         | 14,3       |
| CLF1100-15 • | 70             | 1078 (110)      | 15          | 231                    | 154                       | 180        | 90          | 16         |
| CLF1100-40 * | 70             | 1078 (110)      | 40          | 616                    | 154                       | 180        | 140         | 23,7       |
| CLF1500-15 • | 70             | 1498 (153)      | 15          | 321                    | 214                       | 220        | 100         | 28         |
| CLF2000-16 • | 70             | 1985 (202)      | 16          | 454                    | 284                       | 250        | 110         | 40         |

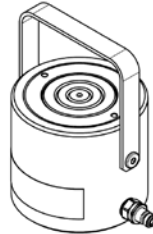
## Technische Zeichnung



CLF50-10 - CLF450-15



CLF450-40 - CLF2000-16



CLF670-45, CLF1000-40, CLF1100-40



CLF110-30, CLF220-25, CLF220-50

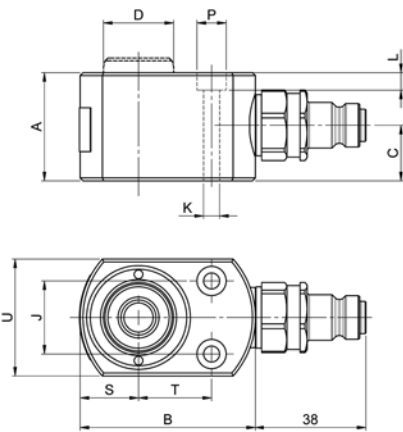
## Abmessungen

| Modell       | A mm | B mm | C mm | D mm | G  | J mm | K        | L mm | P mm | S mm | T mm | U mm | V mm | X mm | Y mm |
|--------------|------|------|------|------|----|------|----------|------|------|------|------|------|------|------|------|
| CLF50-10     | 37   | 60   | 18   | 24   | -  | 25   | ∅ 5,5 mm | 6    | 10   | 20   | 25   | 40   | -    | -    | -    |
| CLF110-10    | 43   | 80   | 18   | 35   | -  | 40   | ∅ 5,5 mm | 6    | 10   | 33   | 32   | 66   | -    | -    | -    |
| CLF110-30    | 75   | 65   | 20   | 35   | -  | 40   | M6       | -    | -    | -    | -    | -    | -    | -    | 51   |
| CLF220-13    | 50   | 100  | 20   | 50   | -  | 40   | ∅ 5,5 mm | 6    | 10   | 44   | 41   | 86   | -    | -    | -    |
| CLF220-25    | 65   | 96   | 16   | 50   | -  | 55   | M6       | -    | -    | -    | -    | -    | -    | -    | 38   |
| CLF220-50    | 107  | 85   | 20   | 50   | -  | 55   | M6       | -    | -    | -    | -    | -    | -    | -    | 51   |
| CLF450-15    | 68   | 134  | 20   | 60   | -  | 67   | ∅ 12 mm  | 11   | 18   | 60   | 50   | 120  | -    | -    | -    |
| CLF450-40    | 120  | 120  | 20   | 60   | -  | 75   | M8       | -    | -    | -    | -    | -    | -    | -    | -    |
| CLF670-15 •  | 78   | 146  | 20   | 80   | -  | 110  | M8       | -    | -    | -    | -    | -    | 60   | 45   | -    |
| CLF670-45 *  | 130  | 146  | 20   | 80   | -  | 95   | M10      | -    | -    | -    | -    | -    | 85   | -    | -    |
| CLF1100-15 • | 90   | 180  | 20   | 100  | -  | 120  | M8       | -    | -    | -    | -    | -    | 60   | 53   | -    |
| CLF1100-40 * | 140  | 180  | 25   | 100  | -  | 120  | M12      | -    | -    | -    | -    | -    | 95   | -    | -    |
| CLF1500-15 • | 100  | 220  | 27   | 125  | M8 | 150  | M10      | -    | 70   | -    | -    | -    | 80   | 58   | -    |
| CLF2000-16 • | 110  | 250  | 30   | 140  | M8 | 200  | M10      | -    | 70   | -    | -    | -    | 80   | 61   | -    |

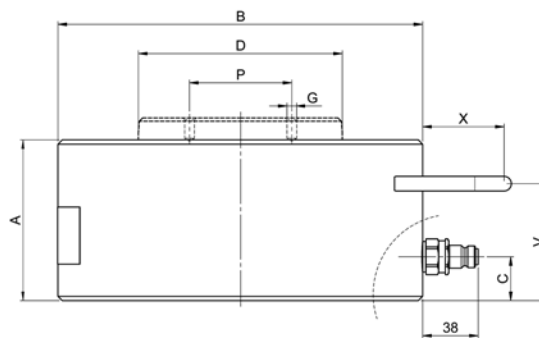
Anschlussgewinde für Schnellkupplung G $\frac{1}{4}$ "

- \* ausgestattet mit abnehmbarem Handgriff
- ausgestattet mit festmontiertem Handgriff

## Technische Zeichnung



CLF50-10 - CLF450-15



CLF450-40 - CLF2000-16

**BAHCO**  
DORTMUND



**BAHCO GmbH & Co.KG**

Martener Hellweg 60

DE- 44379 Dortmund

**Telefon**

+49 231/91 72 11-0

**Telefax**

+49 231/91 72 11-22

[www.bahco.de](http://www.bahco.de)

[info@bahco.de](mailto:info@bahco.de)

**BAHCO**