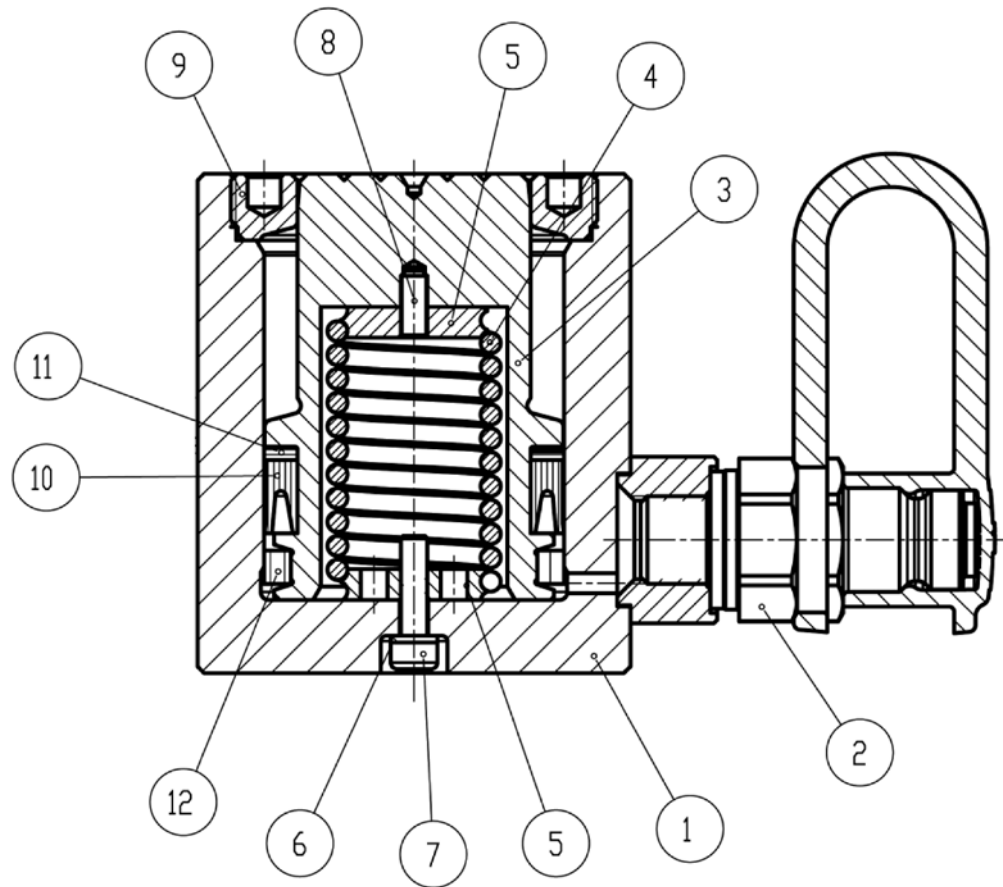


HYDRAULIK-FLACH-ZYLINDER TYPE: CLF 110-30



Pos.	Stück	Beschreibung	Artikel-Nr.
1	1	Zylinder	47068
2	1	Kupplungsniessel TX23S (optional)	38815500
3	1	Kolben	47069
4	1	Feder	47070
5	2	Federbefestigung	35135
6	1	Unterlegscheibe	*
7	1	Schraube	01001250
8	1	Schraube	35604
9	1	Buchse	24679
10	1	Dichtung	*
11	1	Stützring	*
12	1	Führungsband	*
		* Dichtungssatz	47085
		* Im Dichtungssatz enthalten	

Dokumentationsbeauftragter:
Andreas Bos
Stand: 01.10.2022

BAHCO GmbH & Co. KG
Martener Hellweg 60
44379 Dortmund
Telefon: (0231) 91 72 11-0
Telefax: (0231) 91 72 11-20
Internet: www.bahco.de
E-Mail: info@bahco.de

Hydraulik-Flach-Zylinder Ersatzteilliste

Type
CLF 110-30

BAHCO
DORTMUND