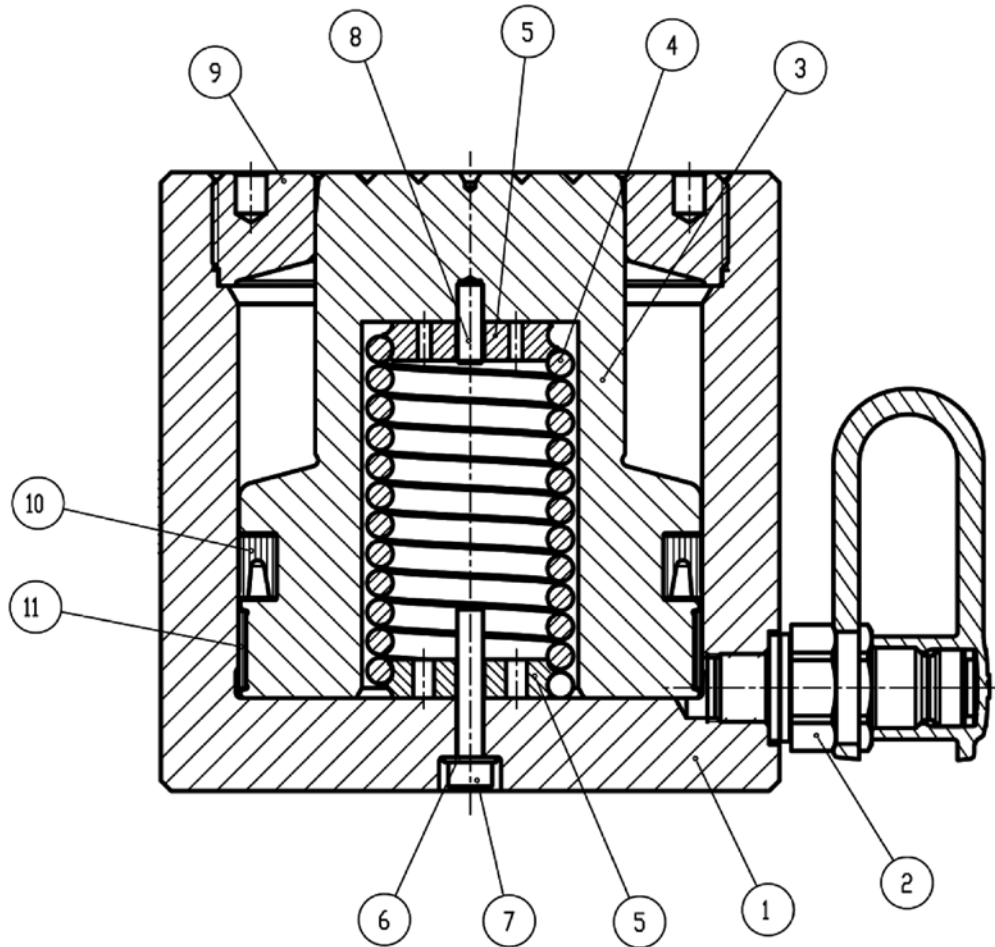


HYDRAULIK -FLACHZYLINDER- TYPE: CLF 450 - 40



| Pos. | Stück | Beschreibung | Artikel-Nr. |
|------|-------|----------------------------------|-------------|
| 1 | 1 | Zylinder | 47072 |
| 2 | 1 | Schnellkupplung TX23S (optional) | 38815500 |
| 3 | 1 | Kolben | 47073 |
| 4 | 1 | Feder | 47074 |
| 5 | 2 | Federbefestigung | 35306 |
| 6 | 1 | Unterlegscheibe | * |
| 7 | 1 | Schraube | 34957 |
| 8 | 1 | Schraube | 35606 |
| 9 | 1 | Buchse | 24798 |
| 10 | 1 | Dichtung | * |
| 11 | 1 | Führungsband | * |
| | | * Dichtungssatz | 24879 |
| | | * Im Dichtungssatz enthalten | |

Dokumentationsbeauftragter:
Andreas Bos
Stand: 01.09.2022

BAHCO GmbH & Co. KG
Martener Hellweg 60
44379 Dortmund
Telefon: (0231) 91 72 11-0
Telefax: (0231) 91 72 11-20
Internet: www.bahco.de
E-Mail: info@bahco.de

Hydraulik -Flachzylinder- Ersatzteilliste

Type
CLF 450 - 40

BAHCO
DORTMUND