

700 BAR

BAHCO
DORTMUND



**HYDRAULIK SCHWERLAST-
ZYLINDER • SERIE LDSC**

DOPPELTWIRKEND

51 TONNEN BIS 1085 TONNEN

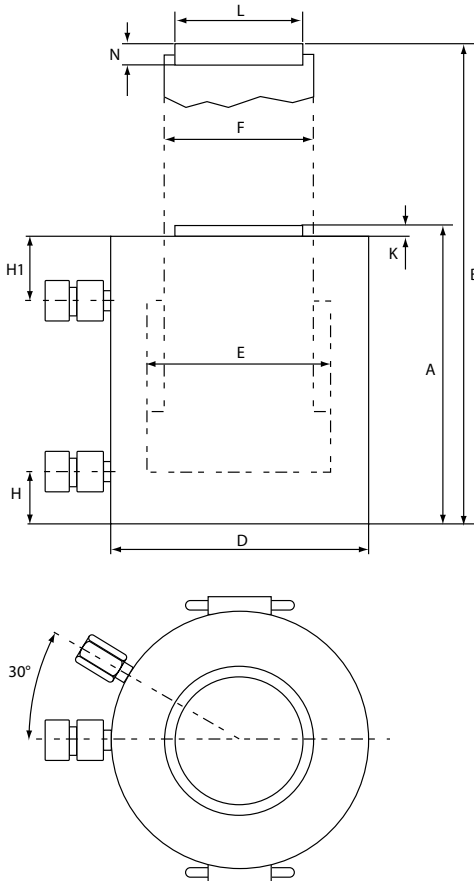
BAHCO

Hohlkolbenzylinder der neuen CHFA-Serie sind aus Aluminium gefertigt und damit bis zu 50% leichter als vergleichbare Zylinder aus Stahl. Die durchgehende Bohrung in der Kolbenmitte ermöglicht den universellen Einsatz für Druck- und/oder Zugaufgaben. CHFA-Zylinder sind lieferbar mit Kapazitäten von 12 bis 100 Tonnen und einem hydraulischen Hub bis zu 153 mm.

Für die komplette Serie der CHFA – Zylinder sind verschiedene Druckstücke und Bodenplatten aus Stahl lieferbar. (siehe unter Hydraulikzubehör.) Die Bodenplatten dienen den Aluminiumzylindern als einfacher und wirksamer Schutz vor Beschädigung und sind optional erhältlich.

Abmessungen						
Modell	Kapazität Tn (kN)	Hublänge mm	Ölvolumen cm ³	A mm	B mm	Gewicht kg
LDSC05005	51 (496)	50	354	206	256	19
LDSC05015		150	1.063	306	456	26
LDSC05030		300	2.126	461	761	38
LDSC10005	95 (929)	50	664	196	246	33
LDSC10015		150	1.991	296	446	46
LDSC10030		300	3.982	451	751	67
LDSC14005	144 (1.407)	50	1.005	213	263	53
LDSC14015		150	3.016	318	468	74
LDSC14030		300	6.032	461	761	81
LDSC22005	224 (2.199)	50	1.571	233	283	90
LDSC22015		150	4.712	333	483	120
LDSC22030		300	9.425	498	798	169
LDSC31005	310 (3.036)	50	2.169	251	301	137
LDSC31015		150	6.506	357	507	189
LDSC31030		300	13.012	512	812	263
LDSC41005	409 (4.008)	50	2.863	275	325	197
LDSC41015		150	8.588	382	532	262
LDSC41030		300	17.177	538	838	357
LDSC52005	522 (5.114)	50	3.653	305	355	287
LDSC52015		150	10.959	410	560	371
LDSC52030		300	21.918	566	866	496
LDSC61005	611 (5.989)	50	4.276	315	365	342
LDSC61015		150	12.829	420	570	440
LDSC61030		300	25.659	576	876	583
LDSC83005	831 (8.149)	50	5.821	335	385	504
LDSC83015		150	17.462	446	596	649
LDSC83030		300	34.925	606	906	858
LDSC110005	1.085 (10.644)	50	7.603	365	415	696
LDSC110015		150	22.808	476	626	869
LDSC110030		300	45.616	636	936	1.116

Technische Zeichnung



Abmessungen

Kapazität Tn	Kolbenfläche cm ²	D mm	E mm	F mm	H mm	H ₁ mm			K mm	L mm	N mm
						Hub 50	Hub 160	Hub 300			
51	70,9	125	95	75	25	75	75	80	6	50	20
95	132,7	170	130	100	30	60	60	65	6	75	20
144	201,1	210	160	110	40	65	70	80	6	94	20
224	314,2	260	200	140	50	75	75	85	6	113	25
310	433,7	305	235	200	55	85	85	85	8	140	30
409	572,6	350	270	220	65	95	95	95	10	159,5	30
522	730,6	400	305	250	75	110	110	110	10	179,5	30
611	855,3	430	330	270	80	115	115	115	10	195	30
831	1.164,2	505	385	320	95	120	120	120	10	225	30
1.085	1.520,5	570	440	340	105	130	130	130	10	250	30

Anschlussgewinde: 3/8" NPT

BAHCO
DORTMUND



BAHCO GmbH & Co.KG

Martener Hellweg 60
DE- 44379 Dortmund

Telefon

+49 231/91 72 11-0

Telefax

+49 231/91 72 11-22

www.bahco.de

info@bahco.de

BAHCO