

700 BAR

BAHCO
DORTMUND



**HYDRAULIK SCHWERLAST-
ZYLINDER • SERIE LESC**

EINFACHWIRKEND

144 TONNEN BIS 1085 TONNEN

BAHCO

Schwerlastzylinder der Serie LESC sind in den Kapazitäten von 144 - 1085 Tonnen, sowie Hübe von 50 - 300 mm erhältlich. Die Zylinder sind einfachwirkend mit Lastrücklauf. Sie sind besonders geeignet zum Heben von Plattformen, Wiege- und Positionierungsarbeiten im Bauwesen.

Alle Schwerlastzylinder sind ausgestattet mit austauschbarem, gerilltem und hochfestem Auflagekopf. Zur Minimierung von Seitenbelastungen empfehlen wir diese Zylinderserie wahlweise mit beweglichen Druckstücken auszustatten, die wir auf Anfrage liefern. Zur Hubbegrenzung dient eine Markierung, darüber hinaus eine Abspritzbohrung.

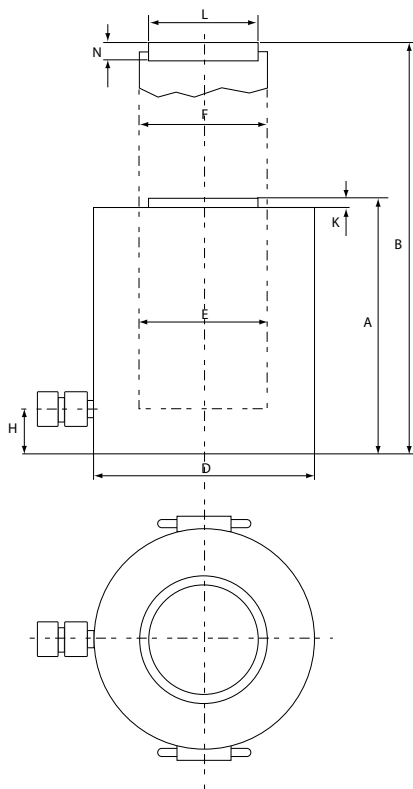
Abmessungen

Modell	Kapazität Tn (kN)	Hublänge mm	Ölvolumen cm ³	A mm	B mm	Gewicht kg
LESC14005	144 (1.407)	50	1.005	160	210	43
LESC14015		150	3.016	274	424	74
LESC14030		300	6.032	430	730	116
LESC22005	224 (2.199)	50	1571	180	230	75
LESC22015		150	4712	291	441	120
LESC22030		300	9.425	451	751	187
LESC31005	310 (3.036)	50	2.169	193	243	110
LESC31015		150	6.506	309	459	176
LESC31030		300	13.012	469	769	267
LESC41005	409 (4.008)	50	2.863	215	265	161
LESC41015		150	8.588	325	475	244
LESC41030		300	17.177	485	785	364
LESC52005	522 (5.114)	50	3653	225	275	221
LESC52015		150	10.959	335	485	329
LESC52030		300	21.918	495	795	486
LESC61005	611 (5.987)	50	4.276	236	286	268
LESC61015		150	12.829	346	496	393
LESC61030		300	25.659	506	806	574
LESC83005	831 (8.149)	50	5.821	263	313	411
LESC83015		150	17.462	373	523	583
LESC83030		300	34.925	533	833	834
LESC110005	1.085 (10.644)	50	7.603	292	342	582
LESC110015		150	22.808	402	552	801
LESC110030		300	45.616	573	873	1.142

Abmessungen							
Kapazität Tn	Kolbenfläche cm ²	D mm	E mm	H mm	K mm	L mm	N mm
144	201,1	210	160	40	6	94	20
224	314,2	260	200	50	6	113	20
310	433,7	305	235	55	8	140	30
409	572,6	350	270	65	10	159	30
522	730,6	400	305	70	10	179	30
611	855,3	430	330	80	10	194	30
831	1.164,2	505	385	95	10	224	30
1.085	1.590,5	570	440	105	10	249	30

Anschlussgewinde: 3/8" NPT

Technische Zeichnung



BAHCO
DORTMUND



BAHCO GmbH & Co.KG

Martener Hellweg 60

DE- 44379 Dortmund

Telefon

+49 231/91 72 11-0

Telefax

+49 231/91 72 11-22

www.bahco.de

info@bahco.de

BAHCO