

700 bar

BAHCO
DORTMUND



EINFACH WIRKENDE ALUMINIUM- ZYLINDER DER SERIE LVMAF MIT SICHERUNGSMUTTER, KOLBENANSCHLAG UND FEDERRÜCKZUG

Einfach wirkende Aluminium-Zylinder der Serie LVMAF mit Sicherungsmutter.

- Kapazität von 30 bis 200 Tn, Hub bis 300 mm
- Verriegelungsmutter auf über 50% Überlast getestet
- Wird zur Unterstützung von Fundamenten, Brückenbau, Gebäude- und Schiffbau eingesetzt
- Ausgestattet mit einer Grundplatte aus Stahl für eine hohe Verschleißfestigkeit
- Verriegelungsmutter hält die mechanische Last über eine lange Dauer
- Wahlweise mit beweglichen Druckstücken

BAHCO

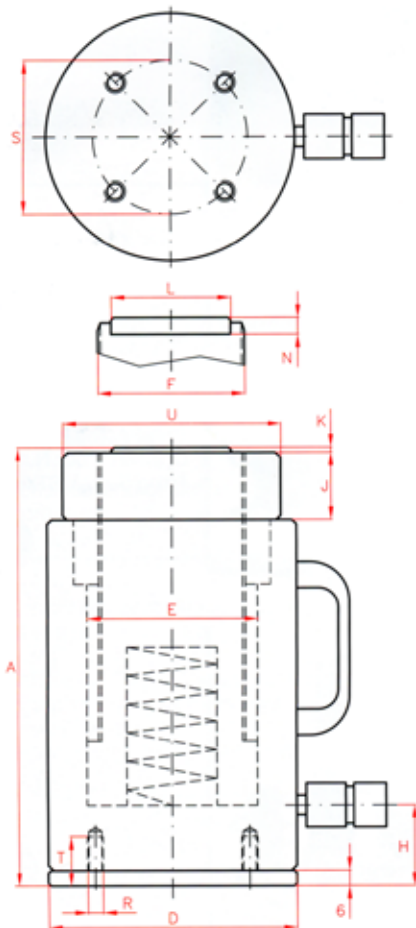
Abmessungen						
Modell	Kapazität		Hublänge mm	Ölvolumen cm ³	Bauhöhe A mm	Gewicht kg
	Tn	kN				
LVMAF03005	30	303	50	221	189	4,9
LVMAF03010			100	442	239	5,9
LVMAF03015			150	663	289	6,9
LVMAF03020			200	884	339	7,9
LVMAF03025			250	1104	389	8,9
LVMAF03030			300	1325	439	9,8
LVMAF05005	50	487	50	355	216	9,4
LVMAF05010			100	709	266	11,1
LVMAF05015			150	1063	316	12,8
LVMAF05020			200	1418	366	14,6
LVMAF05025			250	1772	416	16,3
LVMAF05030			300	2127	466	18,0
LVMAF10005	100	911	50	663	258	18,0
LVMAF10010			100	1326	308	21,0
LVMAF10015			150	1989	358	24,1
LVMAF10020			200	2652	408	27,1
LVMAF10025			250	3315	458	30,1
LVMAF10030			300	3978	508	33,2
LVMAF14005	140	1380	50	1005	282	32,6
LVMAF14010			100	2011	332	37,5
LVMAF14015			150	3016	382	42,4
LVMAF14020			200	4021	432	47,4
LVMAF14025			250	5027	482	52,3
LVMAF14030			300	6032	532	57,2
LVMAF20005	200	1946	50	1418	296	52,7
LVMAF20010			100	2835	346	58,6
LVMAF20015			150	4253	396	64,5
LVMAF20020			200	5670	446	70,5
LVMAF20025			250	7088	496	76,4
LVMAF20030			300	8506	546	82,3

Anschlussgewinde: 3/8" NPT

Abmessungen

Kolben- fläche cm ²	D mm	E mm	F	H mm	J mm	K mm	L mm	N mm	R	S mm	T mm	U mm
44	105	75	Tr60x4	24	35	3	45	11	M6	85	19	95
71	135	95	Tr80x4	26	40	3	61	12	M6	115	19	125
133	180	130	Tr110x6	32	50	3	88	14	M6	160	19	170
201	225	160	Tr140x6	43	60	3	88	14	M6	200	19	210
284	265	190	Tr170x6	51	65	3	111	15	M6	225	19	250

Technische Zeichnung



BAHCO GmbH & Co.KG

Martener Hellweg 60

DE- 44379 Dortmund

Telefon

+49 231/91 72 11-0

Telefax

+49 231/91 72 11-22

www.bahco.de

info@bahco.de

BAHCO