

AAE

BAHCO
DORTMUND



HYDRAULIKZUBEHÖR: VERSCHRAUBUNGEN

Die Hochdruckverschraubungen garantieren eine sichere Verbindung der Hydrauliksysteme.

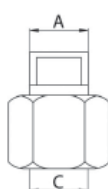
Bitte beachten: Dichtungen nicht inklusive (siehe Aufstellung)

BAHCO

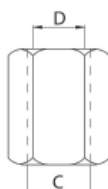


Dichtungen

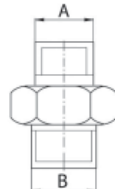
Dichtungstyp	Bestellnr.	für Gewinde
1	01044650	G 1/8"
2	17009	G 1/4"
3	16217	G 3/8"
4	14192	G 1/2"
5	01044550	M18x1,5
6	01044560	M22x1,5



AAE478
I
AAE504



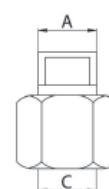
TX124
AAI457



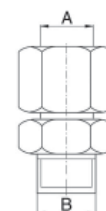
AAU241****
AAU242****
AAU243****
AAU407
AAU408
AAU420
T1**
T2**
T9
T38N**
T3814



TX117



TX113
TX114
TX115*
I
TX116
TX119
I
TX122
T14I**
T38NI**
T3
T8



AAE505***

* Adapter für Pumpe P15-8
 ** M14x1,5 mit Dichtkegel für Schlauchanschluss
 *** Überwurfmutter 1/4" innen mit Dichtkegel
 **** AAU241: Außengewinde G 1/4" mit externem 120° Dichtkegel und 9/16"-18UNF mit externem 60° Dichtkegel
 AAU242: Außengewinde G 1/4" mit externem 120° Dichtkegel und 9/16"-18UNF mit externem 60° Dichtkegel
 AAU243: 2 x Außengewinde G 1/4" mit externem 120° Dichtkegel

Modell	Max. Betriebsdruck MPa (bar)	A Außengew.	B Außengew.	C Innengewinde	D Innengew.	Dichtungstyp
AAE478	80(800)	G ¼"	-	G ¾"	-	A=2 C=3
AAE498	100 (1000)	G ¼"	-	NPTF ¼"-18	-	A=2 C=-
AAE502	150 (1500)	G ¼"	-	G ¼"	-	A=2 C=2
AAE504	150 (1500)	G ¼"	-	G ¼"	-	A=2 C=2
AAE505***	80(800)	G ¼"	-	G ¼"	-	A=2 C=2
AAI457	80 (800)	-	-	G ¼"	G ¾"	C=2 D=3
AAU241****	300 (3000)	G ¼"	9/16"-18UNF	-	-	-
AAU242****	240 (2400)	G ¼"	9/16"-18UNF	-	-	-
AAU243****	300 (3000)	G ¼"	G ¼"	-	-	-
AAU407	100 (1000)	G ¼"	G ¾"	-	-	A=2 B=3
AAU408	100 (1000)	G ¼"	G ½"	-	-	A=2 B=4
AAU420	100 (1000)	G ¼"	NPTF ¼"-18	-	-	A=2 B=-
LN1102	800	NPTF ¾"-18	NPTF ¾"-18	-	-	A=- B=-
TX113	80 (800)	NPTF ¼"-18	-	G ¼"	-	A=- C=2
TX114	100 (1000)	NPTF ¾"-18	-	G ¼"	-	A=- C=2
TX115*	100 (1000)	G ¾"	-	G ¼"	-	A=3 C=2
TX116	100 (1000)	G ¼"	-	NPTF ¾"-18	-	A=2 C=-
TX117	150 (1500)	G ¼"	-	-	-	A=2
TX119	100 (1000)	G ¾"	-	G ¼"	-	A=3 C=2
TX120	80 (800)	G ⅝"	-	G ¾"	-	A=1 C=3
TX121	100 (1000)	G ⅝"	-	G ¼"	-	A=1 C=2
TX122	100 (1000)	G ¼"	-	G ⅝"	-	A=2 C=1
TX124	80 (800)	-	-	G ¼"	G ¼"	C=2 D=2
T1**	150 (1500)	M14x1,5	G ¼"	-	-	A=- B=2
T2**	150 (1500)	M14x1,5	M14	-	-	A=- B=2
T3	100 (1000)	M18x1,5	-	G ¼"	-	A=5 C=2
T4	100 (1000)	G ¼"	-	M18x1,5	-	A=2 C=5
T5	100 (1000)	M16x1,5	-	G ¼"	-	A=3 C=2
T6	100 (1000)	G ¼"	-	M16x1,5	-	A=2 C=3
T7	100 (1000)	G ½"	-	G ¼"	-	A=4 C=2
T8	100 (1000)	M22x1,5	-	G ¼"	-	A=6 C=2
T9**	150 (1500)	M14x1,5	M14x1,5	-	-	-
T14I**	150 (1500)	M14x1,5	-	G ¼"	-	A=- B=2
T38N**	150 (1500)	M14x1,5	NPTF ¾"-18	-	-	-
T38NI**	150 (1500)	M14x1,5	-	NPTF ¾"-18	-	-
T3814	150 (1500)	G ¼"	NPTF ¾"-18	-	-	A=2 B=-

BAHCO GmbH & Co.KG

Martener Hellweg 60

DE- 44379 Dortmund

Telefon

+49 231 / 91 72 11-0

Telefax

+49 231 / 91 72 11-22

www.bahco.de

info@bahco.de

BAHCO